

MUSÉE NATIONAL D'HISTOIRE NATURELLE

NATUR MUSÉE

WORKSHOPS

- 1** **C.S.I. Grund**
C.S.I. Grund
Org. : Athénée de Luxembourg (L)
- 2** **L'Amour digital - Consommer Responsable**
Digitale Liebe - Verantwortungsvoller Konsum
Org. : Inter-actions a.s.b.l. (L)
- 3** **Menu du jour**
Tagesmenü
Org. : Musée national d'histoire naturelle (L)
- 4** **Haute-tension et micro-ondes ***
Hochspannung und Mikrowellen *
Org. : Gaston Klares, électrotechnicien (L)
- 5** **Water Hackers**
Water Hackers
Org. : Socialmatter s.à.r.l. (L)
- 7** **Evolution LAB !**
Evolution LAB!
Org. : Musée national d'histoire naturelle (L)
- 8** **Bone collector**
Bone collector
Org. : Musée national d'histoire naturelle (L)
- 9** **Roches, eaux souterraines et leurs propriétés**
Gesteine, Grundwasser und ihre Eigenschaften
Org. : Service géologique du Luxembourg (L)

SHOW

- 6** **Bienvenue au Waterplouf !**
Willkommen im Waterplouf!
Org. : Compagnie Al Kymia (B)

ANNEXE SCIENTIFIQUE

WORKSHOPS

- 10** **Macroscopie vs Microscopie**
Makroskopisch vs Mikroskopisch
Org. : Musée national d'histoire naturelle (L)
- 11** **H₂Orchestre**
H₂Orchestre
Org. : Mobiles Musik Museum (D)

PARKING ÉGLISE

WORKSHOPS

- 12** **Drôles de liquides !**
Erstaunliche Flüssigkeiten!
Org. : Musée national d'histoire naturelle - Science Mobil (L)
- 13** **Lord of the Flies**
Lord of the Flies
Org. : Musée national d'histoire naturelle - Panda-Club & Natur Mobil (L)

ABBAYE DE NEUMÜNSTER

AGORA

EXPOSITION

- 14** **L'eau est l'avenir**
Wasser ist Zukunft
Org. : Association luxembourgeoise des Services d'Eau & ALIAI/ Revue Technique (L)

CAVES VOUTÉES

EXPOSITION

- 19** **Les satellites au service de tous ***
Satelliten im Dienst von uns allen *
Org. : Agence spatiale européenne - ESA, CRP Gabriel Lippmann, Emergency.lu (L)

WORKSHOPS

- 15** **L'effet lotus**
Der Lotuseffekt
Org. : Les électrons libres a.s.b.l. (L)
- 16** **Ni plante ni animal, mais champignon !**
Weder Tier noch Pflanze, sondern Pilz!
Org. : Groupe de recherche mycologique de la Société des naturalistes luxembourgeois (L)
- 17** **Vol autour de la Terre, des planètes et des comètes**
Flug ins Weltall, erlebe die Erde, Planeten, Kometen
Org. : Marc Zimer, physicien (L)

18 L'espace, l'eau, la vie ! ** Weltraum, Wasser, Leben! ** Org. : Euro Space Center (B)

2° ÉTAGE SALLE ENSCH

WORKSHOP

- 20** **Électricité solaire ***
Strom von der Sonne *
Org. : Université du Luxembourg (L)
- 21** **Extrêmement sucré**
Zuckersüß
Org. : Musée national d'histoire naturelle (L)
- 22** **L'électronique et ses composants**
Elektronische Bauteile
Org. : Université du Luxembourg (L)
- 23** **Microbes chocolatés ***
Schokoladen Mikroben *
Électricité à partir de levures **
Elektrizität mit Hefe **
Org. : NCB, University of Reading (GB)

2° ÉTAGE SALLE DUNE

RENCONTRE AVEC UN ASTRONAUTE

- 24** **Vivre et travailler dans l'espace ***
Leben und arbeiten im Weltraum *
Org. : Agence spatiale européenne - ESA (L)
Sous réserve. Programme et horaire définitif sur www.science-festival.lu
Änderungen vorbehalten. Endgültiger Programm und Zeitplan auf www.science-festival.lu

2° ÉTAGE ESPACE NIC KLECKER

WORKSHOP

- 25** **MAGNETICUM, le monde du magnétisme**
MAGNETICUM, die Welt des Magnetismus
Org. : Lycée de Garçons de Luxembourg (L)
- 26** **La magie de la géométrie**
Die Magie der Geometrie
Org. : Lycée de Garçons de Luxembourg (L)
- 27** **La magie des nombres**
Die Magie der Zahlen
Org. : Lycée de Garçons de Luxembourg (L)
- 28** **Secrets et mystères cryptographiques ***
Kryptographische Geheimnisse und Mysterien *
Org. : Université du Luxembourg (L)
- 29** **Atelier de fabrication numérique**
Werkstatt für digitale Herstellung
Org. : Fab Lab Luxembourg / Technoport SA (L)
- 30** **Pieds «au sec» sur sable humide !**
„Trockene“ Füße auf feuchtem Sand!
Org. : Association du Musée du Sable (F)
- 31** **Nature, mathématiques, langage et créativité**
Natur, Mathematik, Sprache und Kreativität
Org. : Sound Ecology S.à.r.l. (L)
- 32** **La chaleur et le froid font bouger les choses ***
Warm und Kalt bringen Bewegung *
Org. : PlnS a.s.b.l. (L)

TENTE PARVIS

WORKSHOP

- 33** **Vachement bien camouflé !**
Tierisch gut getarnt!
Org. : Musée national d'histoire naturelle - Panda Club (L)
- 34** **Robobrosse- Construis ton petit robot personnel !**
Bürstenfänger- Bau Dir Deinen eigenen Miniroboter!
Org. : Déi kleng Fuerscher a.s.b.l. (L)
- 35** **Cool, ça coule !**
Luke dich?
Org. : Naturschoul Lasauvage, Technischoul Déifferdeng (L)
- 36** **Soif de chimie**
Durst auf Chemie
Org. : SCHEMA a.s.b.l. et Université de Genève (L&CH)
- 37** **Liquide ou solide ? Vous décidez !**
Flüssig oder fest? Ihr entscheidet!
Org. : synZcat a.s.b.l. (L)
- 38** **La vie dans l'Univers**
Das Leben im Universum
Org. : Musée national d'histoire naturelle, section géo/astrophysique (L)
- 39** **Sur les traces de Galilée**
Auf den Spuren von Galileo Galilei
Org. : Musée national d'histoire naturelle & Athénée de Luxembourg (L)

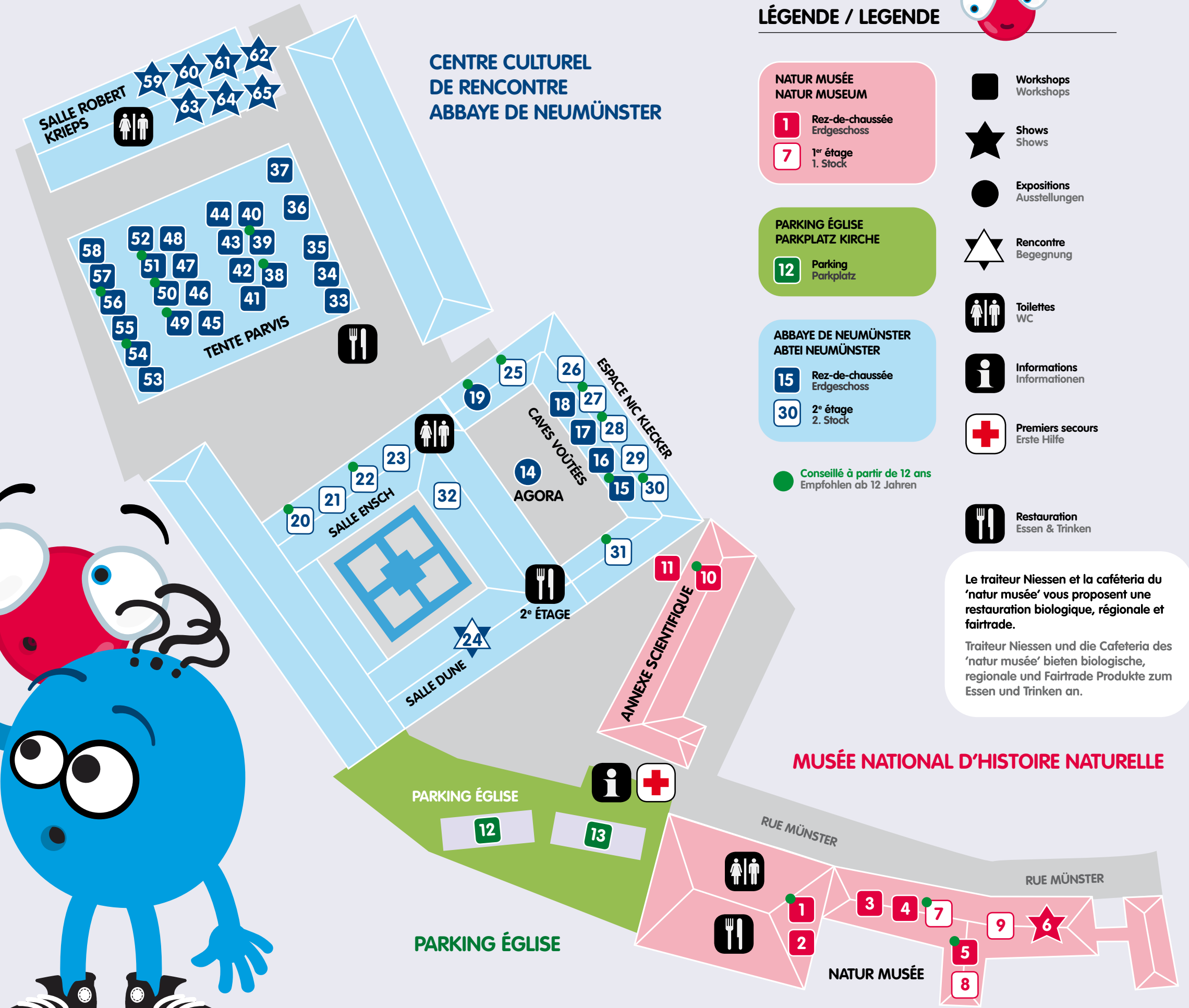
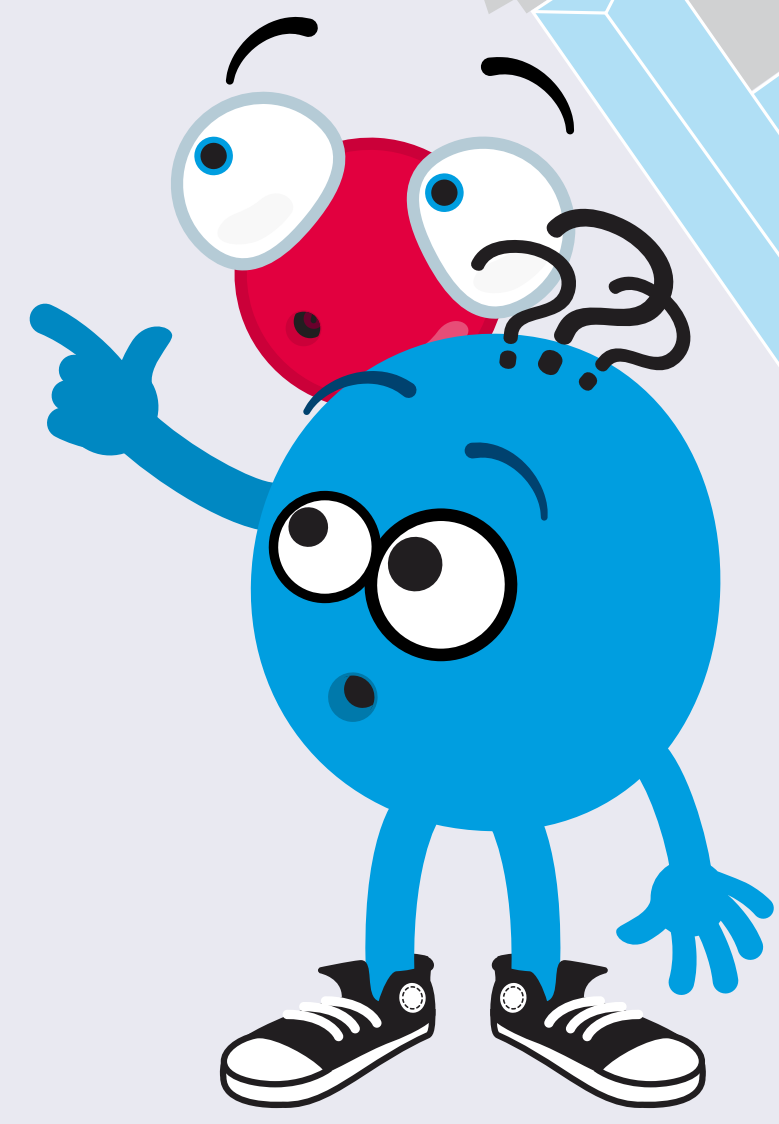
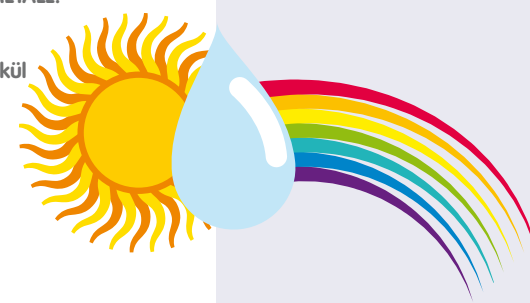
- 40** **La physique à l'envers**
Physik steht Kopf
Org. : Université du Luxembourg (L)
- 41** **De l'eau dans la tête !**
Wasser im Kopf!
Org. : Jardin Expérimental & Culture de Sciences (F)
- 42** **Observer le temps qu'il fait**
Wetter-Beobachtung
Org. : Classes Vertes Centre Ecologique Hosingen Parc (L)
- 43** **Doctorat en Cardiologie**
Doctorat in Cardiologie
Org. : Fonds National de la Recherche (L)
- 44** **Surtout ne pas s'énerver !**
Bloß nicht die Nerven verlieren!
Org. : Université du Luxembourg - LCSB (L)
- 45** **La vie est nulle sans bulles**
Von kohlenensäurelos bis extrem sprudelig
Org. : Musée national d'histoire naturelle - Service éducatif (L)
- 46** **Evaluer les compétences du 21^e siècle**
Unsere Fähigkeiten des 21. Jahrhunderts bewerten
Org. : CRP Henri Tudor (L)
- 47** **La science : magique, ludique et utile ***
Die Wissenschaft: magisch, unterhaltsam, nützlich *
CRP Henri Tudor (L)
- 48** **Naturellement inspiré par de petits assistants**
Natürlich von kleinen Helfern inspiriert
Org. : CRP Henri Tudor & CRP Gabriel Lippmann (L)
- 49** **Agile avec l'argile !**
Lehm ist nicht nur Matsch!
Org. : Initiativ Umwelterziehung a.s.b.l (L)
- 50** **L'âge et la qualité de l'eau en question**
Alter und Qualität des Wassers
Org. : CRP Gabriel Lippmann (L)
- 51** **L'azote liquide, pour quoi faire ?**
Wozu Flüssigstickstoff?
Org. : CRP Gabriel Lippmann (L)
- 52** **Plus dur que l'acier ! Testons le métal dur !**
Härter als Stahl! Experimentieren mit HARTMETALL!
Org. : CERATIZIT Luxembourg S.à.r.l. (L)
- 53** **Jouons avec l'eau : H₂O molécule étonnante**
Spielen mit Wasser: Erstaunliches H₂O-Molekül
Org. : Michel Bultingaire, chimiste (F)
- 54** **Construction de molécules d'air**
Moleküle aus Luft gebaut
Org. : Balloonmolecules.com (D)
- 55** **Dans les coulisses de CSI**
Hinter den Kulissen von CSI
Org. : DuPont de Nemours (Luxembourg) S.à.r.l. (L)
- 56** **Ça gèle !!**
Es friert!!
Org. : IBBL (Integrated BioBank of Luxembourg) (L)
- 57** **Découvrons la gastronomie moléculaire !**
Entdeckt die Molekularküche!
Org. : Ecole européenne Luxembourg II (L)
- 58** **Le monde en miniature**
Die Welt von oben
Org. : Activités-nature, Ville de Luxembourg (L)

SALLE ROBERT KRIEPS

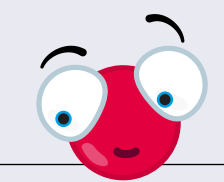
SHOWS

- 59** **L'unique show de physique en 4-D ***
Die einzige Physikshow in 4-D *
Org. : Physik-Event (D)
- 60** **E.G.A.L. Watt ***
E.G.A.L. Watt *
Org. : PlnS a.s.b.l. (L)
- 61** **Magic Andy : Haut en couleur et en lumière**
Lichterloh & farbenfroh - Magic Andy's Licht-Show
Org. : Science Comedy (D)
- 62** **Magic Andy et son fantastique show du feu ***
Magic Andy's fantastische Feuer-Show *
Org. : Science Comedy (D)
- 63** **Le show des «Physikanten» - A fond les gaz ****
Die Gas-Show der Physikanten **
Org. : Physikanten & Co. (D)
- 64** **Fascination électricité ****
Faszination Elektrizität **
Org. : Science & Technologie e.V. (D)
- 65** **Partir à la découverte avec «Kopfbal» ****
Mit Kopfbal auf Entdeckungstour **
Org. : Westdeutscher Rundfunk WDR (D)

* **Seulement le weekend**, nur am Wochenende
** **Seulement pendant la semaine pour classes scolaires et groupes**, nur während der Woche für Schulklassen und Gruppen



LÉGENDE / LEGENDE



**NATUR MUSÉE
NATUR MUSEUM**

- 1** Rez-de-chaussée
Erdgeschoss
- 7** 1^{er} étage
1. Stock

**PARKING ÉGLISE
PARKPLATZ KIRCHE**

- 12** Parking
Parkplatz

**ABBAYE DE NEUMÜNSTER
ABTEI NEUMÜNSTER**

- 15** Rez-de-chaussée
Erdgeschoss
- 30** 2^e étage
2. Stock

Conseillé à partir de 12 ans
Empfohlen ab 12 Jahren

- Workshops**
Workshops
- Shows**
Shows
- Expositions**
Ausstellungen
- Rencontre**
Begegnung
- Toilettes**
WC
- Informations**
Informationen
- Premiers secours**
Erste Hilfe
- Restauration**
Essen & Trinken

Le traiteur Niessen et la cafétéria du 'natur musée' vous proposent une restauration biologique, régionale et fairtrade.
Traiteur Niessen und die Cafeteria des 'natur musée' bieten biologische, regionale und Fairtrade Produkte zum Essen und Trinken an.

MUSÉE NATIONAL D'HISTOIRE NATURELLE

