



**LUXEMBOURG-GRUND**  
 07-08 EXCLUSIVEMENT GROUPES & ÉCOLES\*  
 AUSSCHLIESSLICH GRUPPEN & SCHULEN\*  
**09-10 NOVEMBRE**  
 NOVEMBER  
 SPECTACLES & ATELIERS POUR TOUTE LA FAMILLE  
 SHOWS UND WORKSHOPS FÜR DIE GANZE FAMILIE

**WWW.SCIENCE-FESTIVAL.LU**  
 NATUR MUSÉE ET CENTRE CULTUREL DE RENCONTRE  
 ABBAYE DE NEUMÜNSTER | RUE MÜNSTER | LUXEMBOURG-GRUND  
 \* réservation obligatoire sur :  
 Anmeldung erforderlich auf :  
**www.science-festival.lu**

**ORGANISATEURS / ORGANISATOREN**

Musée national d'histoire naturelle  
 www.mnhn.lu

Fonds National de la Recherche Luxembourg  
 www.fnrl.lu

**CONTACT / KONTAKT**

Pour recevoir des renseignements relatifs à la coordination et à l'organisation du Science Festival 2013, veuillez nous contacter :

Für weitere Informationen zur Organisation und Koordination des Science Festival 2013, kontaktieren Sie bitte :

Tél.: +352 462 233 500  
 science-festival@mnhn.lu

Avec le soutien de :



En partenariat avec :



**INFORMATIONS / INFORMATIONEN**

Pour la neuvième fois, le Musée national d'histoire naturelle et le Fonds National de la Recherche organisent du **7 au 10 novembre 2013** la grande fête des sciences au Luxembourg. Des spectacles et des workshops autour des sciences naturelles et des technologies invitent à mettre la main à la pâte.

Les **7 et 8 novembre**, le Science Festival est uniquement ouvert aux **groupes et classes scolaires** (sur réservation préalable).

Le **weekend du 9 et 10 novembre**, le Science Festival est ouvert à **tous les esprits curieux !**

- Entrée gratuite aux très nombreux workshops
- Réservation obligatoire pour les spectacles payants
- Restauration sur place
- Heures d'ouverture : 10:00 - 18:00 heures

Les informations sont à titre indicatif et susceptibles d'être modifiées.

Plus d'informations sur [www.science-festival.lu](http://www.science-festival.lu)

Zum neunten Mal organisieren das Nationalmuseum für Naturgeschichte und der Nationale Forschungsfonds vom **7. bis 10. November 2013** das große Fest der Wissenschaften in Luxemburg. Shows zum Staunen und Workshops zum Experimentieren rund um Wissenschaften und Technik laden zum Mitmachen ein.

Der **7. und 8. November** sind exklusiv für **Gruppen und Schulklassen** reserviert (mit vorheriger Anmeldung).

Am **Wochenende vom 9. und 10. November** ist das Science Festival **geöffnet für alle Neugierigen!**

- Freier Eintritt zu den vielen Workshops
- Obligatorische Reservierung für kostenpflichtige Shows
- Für Essen und Trinken ist gesorgt
- Öffnungszeiten : 10:00 -18:00 Uhr

Änderungen vorbehalten.

Zusätzliche Informationen finden Sie auf [www.science-festival.lu](http://www.science-festival.lu)

**MOBILITÉ / MOBILITÄT**

**1. BUS**

Autobus ligne 23 Centre-Gare-Grund (samedi toutes les 30 minutes et dimanche toutes les heures).  
 Buslinie 23 Zentrum-Bahnhof-Grund (samstags alle 30 Minuten und sonntags im Stundentakt).

**2. TRAIN / ZÜGE**

Veuillez consulter les horaires auprès de la CFL.  
 Bitte informieren Sie sich über die Fahrzeiten bei der CFL.  
 www.cfl.lu, tél. : +352 2489 2489

**3. EN VOITURE / AUTO**

Parking souterrain recommandé : Saint-Esprit  
 Empfohlenes Parkhaus: Saint-Esprit  
 Pour des infos sur d'autres parkings :  
 Für Informationen zu anderen Parkhäusern:  
[www.vdl.lu/Guidage\\_parking](http://www.vdl.lu/Guidage_parking)

**SPECTACLES / SHOWS**

À côté des nombreux workshops durant le weekend du Science Festival, nous proposons également cinq shows payants. **Réservez à l'avance, les places sont limitées!**

Réservation à partir de septembre 2013 (free seating) : [billetterie@ccrn.lu](mailto:billetterie@ccrn.lu), [www.ccrn.lu](http://www.ccrn.lu), tél. : 262052-444.

Neben den zahlreichen Workshops bieten wir am Wochenende ebenfalls fünf verschiedene kostenpflichtige Shows an. **Reservieren Sie im voraus, die Plätze sind limitiert!**

Reservierung ab September 2013 (free seating): [billetterie@ccrn.lu](mailto:billetterie@ccrn.lu), [www.ccrn.lu](http://www.ccrn.lu), Tel.: 262052-4444.

**6 FR** 11:00-11:40, 14:00-14:40, 16:00-16:40

**BIENVENUE AU WATERPLOUF !**  
 (CONSEILLÉ À PARTIR DE 6 ANS)



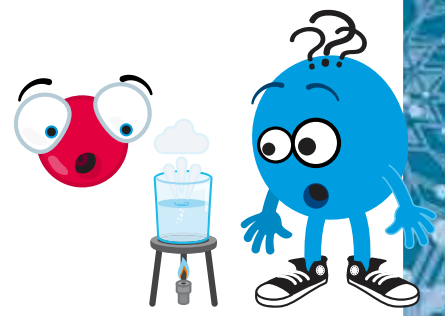
Au son de la corne de brume, l'aunologue Pidou vous plonge dans son bar à eau où ses pétillants Archimède partent à la chasse au trésor en sous-marin sous une pluie de neige rose. Un spectacle bermuda admis.

**PRIX : 4 € / PERSONNE**  
 Organisateur :  
 Compagnie Al Kymia (B)

**WILLKOMMEN IM WATERPLOUF!**  
 (EMPFOHLEN AB 6 JAHREN)

Ein Nebelhorn erklingt und der Wasserologe Pidou taucht mit Ihnen in seine Bar aus Wasser und Sprudel. Mit Archimedes geht's im Unterseeboot auf Schatzsuche. Trotz rosarotem Schneeregen sind Bermuda-Shorts erlaubt.

**PREIS: 4 € / PERSON**  
 Veranstalter:  
 Compagnie Al Kymia (B)



**ATELIERS / WORKSHOPS**

Plus de **60 workshops différents** autour des sciences et de la technologie vous attendent lors de cette nouvelle édition du Science Festival !

Tester et comprendre la technologie, les mathématiques, les sciences naturelles, voilà le programme pour les enfants, les jeunes, mais bien sûr aussi pour les adultes. La soif d'apprendre découle de la curiosité provoquée par l'émerveillement face à l'inattendu. Les visiteurs prennent confiance sur la base de leurs propres expériences : les sciences naturelles et la technologie dévoilent leurs secrets.

**59 D** 11:45-12:30, 16:30-17:15

**L'UNIQUE SHOW DE PHYSIQUE EN 4-D**  
 (CONSEILLÉ À PARTIR DE 6 ANS)



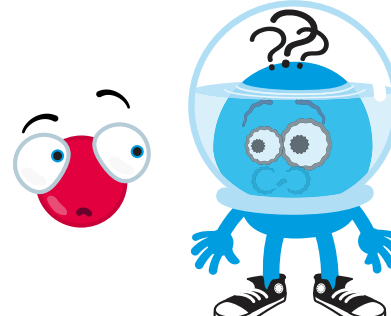
Fini d'observer. Ici tout le monde est au centre de l'action. Entrez dans le monde fascinant de la physique et laissez-vous surprendre par des expériences spectaculaires.

**PRIX : 4 € / PERSONNE**  
 Organisateur :  
 Physik-Event (D)

**DIE EINZIGE PHYSIKSHOW IN 4-D**  
 (EMPFOHLEN AB 6 JAHREN)

Zuschauen war gestern. Bei dieser Show ist wirklich jeder mittendrin statt nur dabei. Taucht also ein in die wunderbare Welt der Physik und lassen Sie sich von verblüffenden, besinnlichen und spektakulären Versuchen begeistern.

**PREIS: 4 € / PERSON**  
 Veranstalter:  
 Physik-Event (D)



**60** sans paroles  
 ohne Worte 10:15-11:00, 15:00-15:45

**E.G.A.L. WATT**  
 (CONSEILLÉ À PARTIR DE 6 ANS)



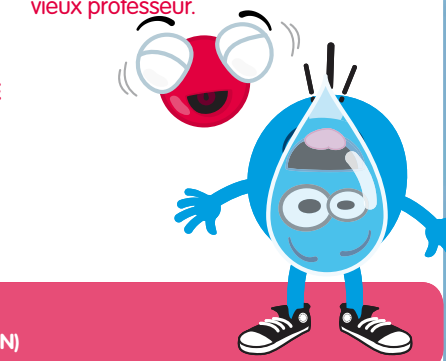
Edward et Gaston sont en possession d'une valise des plus mystérieuses. Pour en percer le secret, ils demandent l'aide d'un ancien spécialiste en amplification de la lumière. Mais, au fil d'expériences extravagantes et étranges, un doute survient quant à l'identité et aux intentions du vieux professeur.

**PRIX : 4 € / PERSONNE**  
 Organisateur :  
 PinS a.s.b.l. (L)

**E.G.A.L. WATT**  
 (EMPFOHLEN AB 6 JAHREN)

Edward und Gaston sind im Besitz eines mysteriösen Koffers. Um das Geheimnis zu lüften, fragen sie einen ehemaligen alten Meister in stimulierter Lichtverstärkung um Hilfe. Während den bizarren Experimenten beginnen die beiden jedoch an den wahren Absichten des alten Professors zu zweifeln.

**PREIS: 4 € / PERSON**  
 Veranstalter:  
 PinS a.s.b.l. (L)



**61 D** 13:15-14:15

**MAGIC ANDY : HAUT EN COULEUR ET EN LUMIÈRE**  
 (CONSEILLÉ À PARTIR DE 6 ANS)



Effets laser et lumières ! Le Dr. Andreas Korn-Müller, alias «Magic Andy», colorie des flammes et fait briller une épée laser. Ce show fascine et étonne son public avec des expériences étonnantes autour du thème de la lumière.

**PRIX : 4 € / PERSONNE**  
 Organisateur :  
 Science Comedy (D)

**LICHTERLOH & FARBENFROH - MAGIC ANDY'S LICHT-SHOW**  
 (EMPFOHLEN AB 6 JAHREN)

Lichter-Laser-Leuchteffekte! Wenn Feuer farbig leuchtet, mit Licht geschrieben wird und ein Laserschwert aufblitzt, dann ist Chemie-As Dr. Andreas Korn-Müller alias „Magic Andy“ am Werk. Bei seiner Licht-Show verblüfft und fasziniert er sein Publikum mit erstaunlichen Experimenten rund ums Thema Licht.

**PREIS: 4 € / PERSON**  
 Veranstalter:  
 Science Comedy (D)



**62 D** 18:00-19:00

**MAGIC ANDY ET SON FANTASTIQUE SHOW DU FEU**  
 (CONSEILLÉ À PARTIR DE 6 ANS)



Faire du feu, l'expliquer et l'étéindre. Le Dr. Andreas Korn-Müller, alias «Magic Andy», fait danser les flammes ! Au programme : cracheur de feu, boules de foudre, pluie d'étincelles. Lors de ce spectacle de feu tout s'enflamme: du sucre, des oursins gélatinés et du phosphore rouge. Attention, ce sera chaud et bruyant !

**PRIX : 4 € / PERSONNE**  
 Organisateur :  
 Science Comedy (D)

**MAGIC ANDY'S FANTASTISCHE FEUER-SHOW**  
 (EMPFOHLEN AB 6 JAHREN)

Feuer machen, Feuer erklären, Feuer löschen. Chemie-Virtuose Dr. Andreas Korn-Müller alias „Magic Andy“ lässt die Flammen tanzen! Mit dabei: Feuerspucken, Kugelblitze, Funkenregen. Bei seiner Feuer-Show gehen u.a. Zucker, Gummibärchen und roter Phosphor in Flammen auf. Achtung! Es wird heiß und laut!

**PREIS: 4 € / PERSON**  
 Veranstalter:  
 Science Comedy (D)



Das Science Festival steht für „Hands-on“ und Interaktivität. Die Exponate erfordern das „Mitfüt“, statt „Berühren verboten“ gilt „Anfassen erwünscht“. Ohne Mitmachen läuft nichts.

Eine Reihe von Workshops wird eigens zum **Thema Wasser** angeboten, da das Jahr 2013 von der **UNESCO zum „Internationalen Jahr der Wasserkoooperation“** erklärt wurde.

Feuer machen, Feuer erklären, Feuer löschen. Chemie-Virtuose Dr. Andreas Korn-Müller alias „Magic Andy“ lässt die Flammen tanzen! Mit dabei: Feuerspucken, Kugelblitze, Funkenregen. Bei seiner Feuer-Show gehen u.a. Zucker, Gummibärchen und roter Phosphor in Flammen auf. Achtung! Es wird heiß und laut!

## MUSÉE NATIONAL D'HISTOIRE NATURELLE

### NATUR MUSÉE

#### WORKSHOPS

- 1** **C.S.I. Grund**  
C.S.I. Grund  
Org. : Athénée de Luxembourg (L)
- 2** **L'Amour digital - Consommer Responsable**  
Digitale Liebe - Verantwortungsvoller Konsum  
Org. : Inter-actions a.s.b.l. (L)
- 3** **Menu du jour**  
Tagesmenü  
Org. : Musée national d'histoire naturelle (L)
- 4** **Haute-tension et micro-ondes \***  
Hochspannung und Mikrowellen \*  
Org. : Gaston Klares, électrotechnicien (L)
- 5** **Water Hackers**  
Water Hackers  
Org. : Socialmatter s.à.r.l. (L)
- 7** **Evolution LAB !**  
Evolution LAB!  
Org. : Musée national d'histoire naturelle (L)
- 8** **Bone collector**  
Bone collector  
Org. : Musée national d'histoire naturelle (L)
- 9** **Roches, eaux souterraines et leurs propriétés**  
Gesteine, Grundwasser und ihre Eigenschaften  
Org. : Service géologique du Luxembourg (L)

#### SHOW

- 6** **Bienvenue au Waterplouf !**  
Willkommen im Waterplouf!  
Org. : Compagnie Al Kymia (B)

### ANNEXE SCIENTIFIQUE

#### WORKSHOPS

- 10** **Macroscopie vs Microscopie**  
Makroskopisch vs Mikroskopisch  
Org. : Musée national d'histoire naturelle (L)
- 11** **H<sub>2</sub>Orchestre**  
H<sub>2</sub>Orchestre  
Org. : Mobiles Musik Museum (D)

### PARKING ÉGLISE

#### WORKSHOPS

- 12** **Drôles de liquides !**  
Erstaunliche Flüssigkeiten!  
Org. : Musée national d'histoire naturelle - Science Mobil (L)
- 13** **Lord of the Flies**  
Lord of the Flies  
Org. : Musée national d'histoire naturelle - Panda-Club & Natur Mobil (L)

### ABBAYE DE NEUMÜNSTER

### AGORA

#### EXPOSITION

- 14** **L'eau est l'avenir**  
Wasser ist Zukunft  
Org. : Association luxembourgeoise des Services d'Eau & ALIAI/ Revue Technique (L)

### CAVES VOUTÉES

#### EXPOSITION

- 19** **Les satellites au service de tous \***  
Satelliten im Dienst von uns allen \*  
Org. : Agence spatiale européenne - ESA, CRP Gabriel Lippmann, Emergency.lu (L)

#### WORKSHOPS

- 15** **L'effet lotus**  
Der Lotuseffekt  
Org. : Les électrons libres a.s.b.l. (L)
- 16** **Ni plante ni animal, mais champignon !**  
Weder Tier noch Pflanze, sondern Pilz!  
Org. : Groupe de recherche mycologique de la Société des naturalistes luxembourgeois (L)
- 17** **Vol autour de la Terre, des planètes et des comètes**  
Flug ins Weltall, erlebe die Erde, Planeten, Kometen  
Org. : Marc Zimer, physicien (L)

- 18** **L'espace, l'eau, la vie ! \*\***  
Weltraum, Wasser, Leben! \*\*  
Org. : Euro Space Center (B)

### 2° ÉTAGE SALLE ENSCH

#### WORKSHOP

- 20** **Électricité solaire \***  
Strom von der Sonne \*  
Org. : Université du Luxembourg (L)
- 21** **Extrêmement sucré**  
Zuckersüß  
Org. : Musée national d'histoire naturelle (L)
- 22** **L'électronique et ses composants**  
Elektronische Bauteile  
Org. : Université du Luxembourg (L)
- 23** **Microbes chocolatés \***  
Schokoladen Mikroben \*  
**Électricité à partir de levures \*\***  
Elektrizität mit Hefe \*\*  
Org. : NCB, University of Reading (GB)

### 2° ÉTAGE SALLE DUNE

#### RENCONTRE AVEC UN ASTRONAUTE

- 24** **Vivre et travailler dans l'espace \***  
Leben und arbeiten im Weltraum \*  
Org. : Agence spatiale européenne - ESA (L)  
**Sous réserve. Programme et horaire définitif sur [www.science-festival.lu](http://www.science-festival.lu)**  
**Änderungen vorbehalten. Endgültiger Programm und Zeitplan auf [www.science-festival.lu](http://www.science-festival.lu)**

### 2° ÉTAGE ESPACE NIC KLECKER

#### WORKSHOP

- 25** **MAGNETICUM, le monde du magnétisme**  
MAGNETICUM, die Welt des Magnetismus  
Org. : Lycée de Garçons de Luxembourg (L)
- 26** **La magie de la géométrie**  
Die Magie der Geometrie  
Org. : Lycée de Garçons de Luxembourg (L)
- 27** **La magie des nombres**  
Die Magie der Zahlen  
Org. : Lycée de Garçons de Luxembourg (L)
- 28** **Secrets et mystères cryptographiques \***  
Kryptographische Geheimnisse und Mysterien \*  
Org. : Université du Luxembourg (L)
- 29** **Atelier de fabrication numérique**  
Werkstatt für digitale Herstellung  
Org. : Fab Lab Luxembourg / Technoport SA (L)
- 30** **Pieds «au sec» sur sable humide !**  
„Trockene“ Füße auf feuchtem Sand!  
Org. : Association du Musée du Sable (F)
- 31** **Nature, mathématiques, langage et créativité**  
Natur, Mathematik, Sprache und Kreativität  
Org. : Sound Ecology S.à.r.l. (L)
- 32** **La chaleur et le froid font bouger les choses \***  
Warm und Kalt bringen Bewegung \*  
Org. : PlnS a.s.b.l. (L)

### TENTE PARVIS

#### WORKSHOP

- 33** **Vachement bien camouflé !**  
Tierisch gut getarnt!  
Org. : Musée national d'histoire naturelle - Panda Club (L)
- 34** **Robobrosse- Construis ton petit robot personnel !**  
Bürstenfänger- Bau Dir Deinen eigenen Miniroboter!  
Org. : Déi kleng Fuerscher a.s.b.l. (L)
- 35** **Cool, ça coule !**  
Luke dich?  
Org. : Naturschoul Lasauvage, Technischoul Déifferdeng (L)
- 36** **Soif de chimie**  
Durst auf Chemie  
Org. : SCHEMA a.s.b.l. et Université de Genève (L&CH)
- 37** **Liquide ou solide ? Vous décidez !**  
Flüssig oder fest? Ihr entscheidet!  
Org. : synZcat a.s.b.l. (L)
- 38** **La vie dans l'Univers**  
Das Leben im Universum  
Org. : Musée national d'histoire naturelle, section géo/astrophysique (L)
- 39** **Sur les traces de Galilée**  
Auf den Spuren von Galileo Galilei  
Org. : Musée national d'histoire naturelle & Athénée de Luxembourg (L)

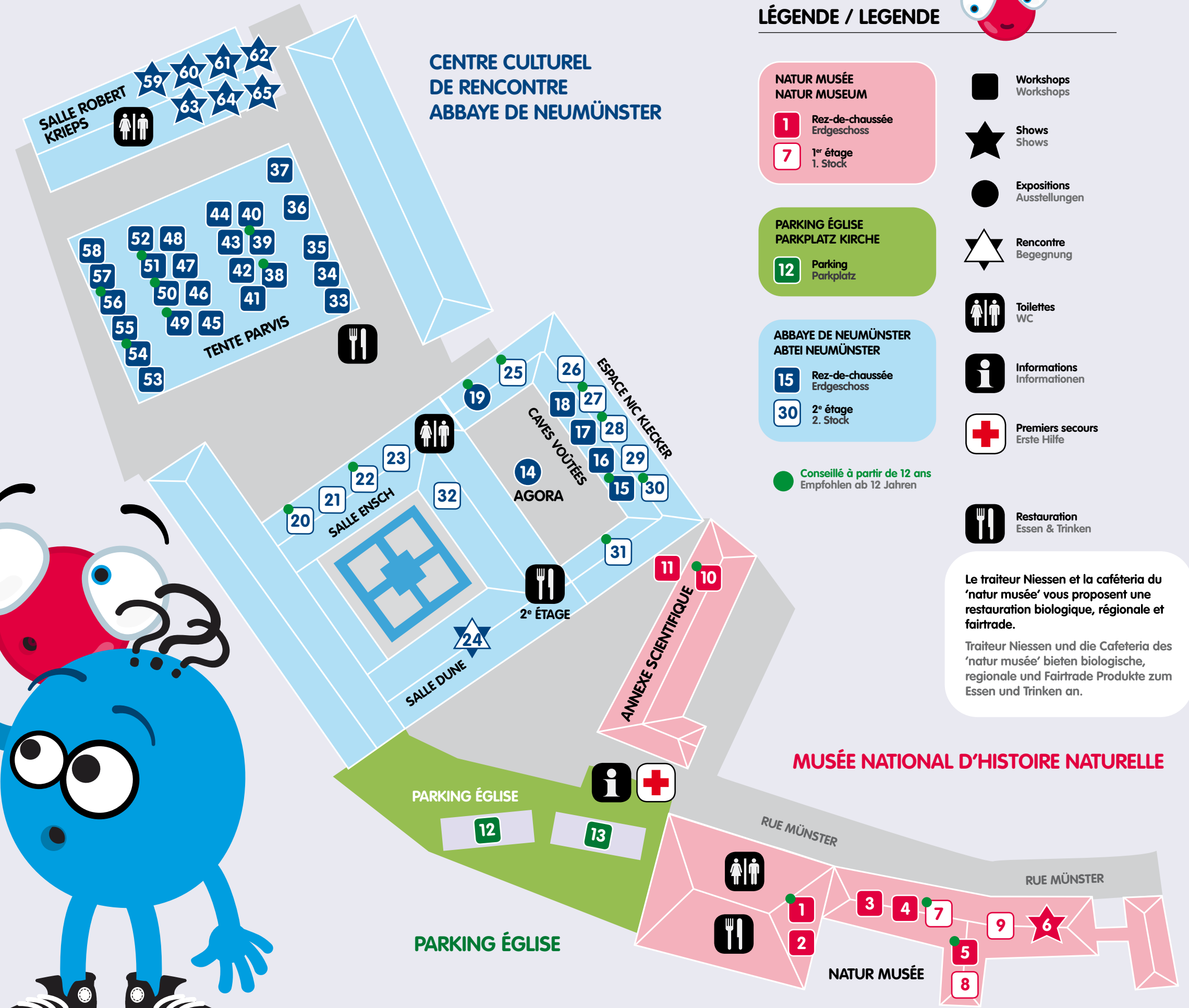
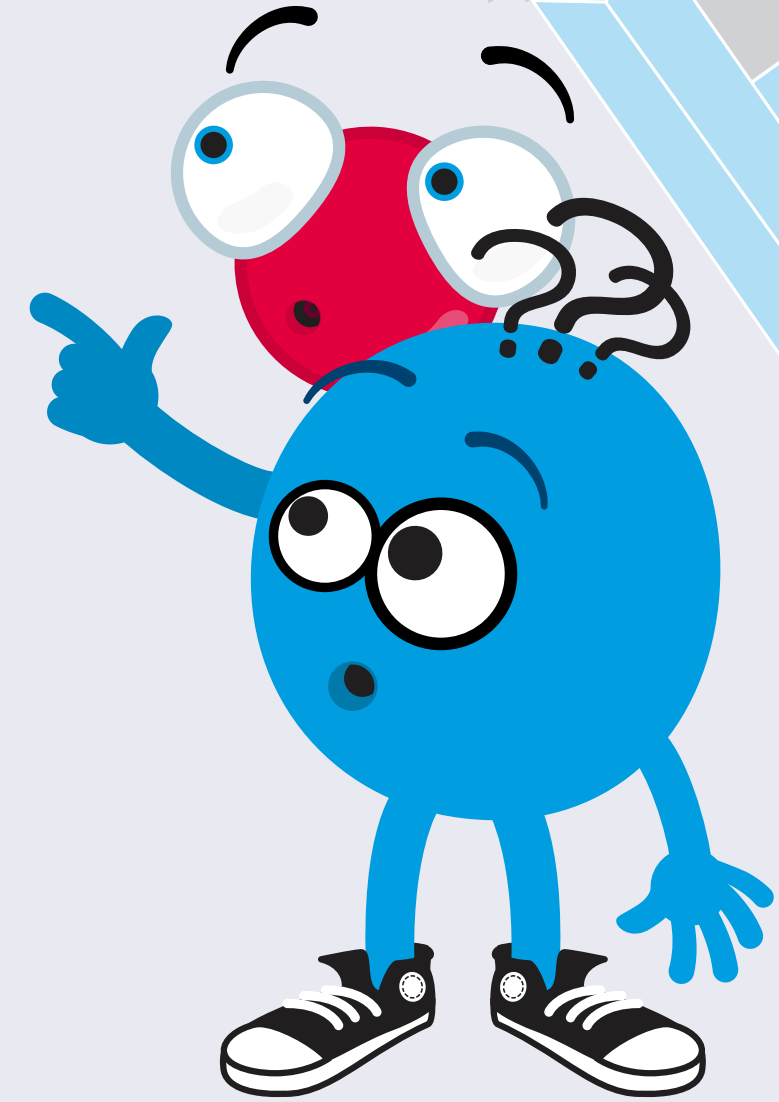
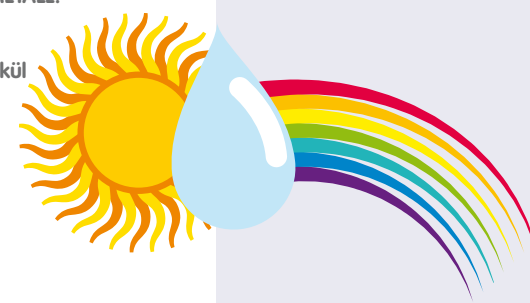
- 40** **La physique à l'envers**  
Physik steht Kopf  
Org. : Université du Luxembourg (L)
- 41** **De l'eau dans la tête !**  
Wasser im Kopf!  
Org. : Jardin Expérimental & Culture de Sciences (F)
- 42** **Observer le temps qu'il fait**  
Wetter-Beobachtung  
Org. : Classes Vertes Centre Ecologique Hosingen Parc (L)
- 43** **Doctorat en Cardiologie**  
Doctorat in Cardiologie  
Org. : Fonds National de la Recherche (L)
- 44** **Surtout ne pas s'énerver !**  
Bloß nicht die Nerven verlieren!  
Org. : Université du Luxembourg - LCSB (L)
- 45** **La vie est nulle sans bulles**  
Von kohlenensäurelos bis extrem sprudelig  
Org. : Musée national d'histoire naturelle - Service éducatif (L)
- 46** **Evaluer les compétences du 21<sup>e</sup> siècle**  
Unsere Fähigkeiten des 21. Jahrhunderts bewerten  
Org. : CRP Henri Tudor (L)
- 47** **La science : magique, ludique et utile \***  
Die Wissenschaft: magisch, unterhaltsam, nützlich \*  
CRP Henri Tudor (L)
- 48** **Naturellement inspiré par de petits assistants**  
Natürlich von kleinen Helfern inspiriert  
Org. : CRP Henri Tudor & CRP Gabriel Lippmann (L)
- 49** **Agile avec l'argile !**  
Lehm ist nicht nur Matsch!  
Org. : Initiativ Umwelterzeugung a.s.b.l (L)
- 50** **L'âge et la qualité de l'eau en question**  
Alter und Qualität des Wassers  
Org. : CRP Gabriel Lippmann (L)
- 51** **L'azote liquide, pour quoi faire ?**  
Wozu Flüssigstickstoff?  
Org. : CRP Gabriel Lippmann (L)
- 52** **Plus dur que l'acier ! Testons le métal dur !**  
Härter als Stahl! Experimentieren mit HARTMETALL!  
Org. : CERATIZIT Luxembourg S.à.r.l. (L)
- 53** **Jouons avec l'eau : H<sub>2</sub>O molécule étonnante**  
Spielen mit Wasser: Erstaunliches H<sub>2</sub>O-Molekül  
Org. : Michel Bultingaire, chimiste (F)
- 54** **Construction de molécules d'air**  
Moleküle aus Luft gebaut  
Org. : Balloonmolecules.com (D)
- 55** **Dans les coulisses de CSI**  
Hinter den Kulissen von CSI  
Org. : DuPont de Nemours (Luxembourg) S.à.r.l. (L)
- 56** **Ça gèle !!**  
Es friert!!  
Org. : IBBL (Integrated BioBank of Luxembourg) (L)
- 57** **Découvrons la gastronomie moléculaire !**  
Entdeckt die Molekularküche!  
Org. : Ecole européenne Luxembourg II (L)
- 58** **Le monde en miniature**  
Die Welt von oben  
Org. : Activités-nature, Ville de Luxembourg (L)

### SALLE ROBERT KRIEPS

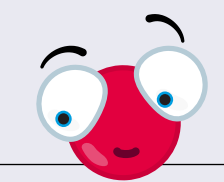
#### SHOWS

- 59** **L'unique show de physique en 4-D \***  
Die einzige Physikshow in 4-D \*  
Org. : Physik-Event (D)
- 60** **E.G.A.L. Watt \***  
E.G.A.L. Watt \*  
Org. : PlnS a.s.b.l. (L)
- 61** **Magic Andy : Haut en couleur et en lumière**  
Lichterloh & farbenfroh - Magic Andy's Licht-Show  
Org. : Science Comedy (D)
- 62** **Magic Andy et son fantastique show du feu \***  
Magic Andy's fantastische Feuer-Show \*  
Org. : Science Comedy (D)
- 63** **Le show des «Physikanten» - A fond les gaz \*\***  
Die Gas-Show der Physikanten \*\*  
Org. : Physikanten & Co. (D)
- 64** **Fascination électricité \*\***  
Faszination Elektrizität \*\*  
Org. : Science & Technologie e.V. (D)
- 65** **Partir à la découverte avec «Kopfbal» \*\***  
Mit Kopfbal auf Entdeckertour \*\*  
Org. : Westdeutscher Rundfunk WDR (D)

\* **Seulement le weekend**, nur am Wochenende  
\*\* **Seulement pendant la semaine pour classes scolaires et groupes**, nur während der Woche für Schulklassen und Gruppen



## LÉGENDE / LEGENDE



- NATUR MUSÉE**  
**NATUR MUSEUM**
- 1** Rez-de-chaussée  
Erdgeschoss
- 7** 1<sup>er</sup> étage  
1. Stock
- PARKING ÉGLISE**  
**PARKPLATZ KIRCHE**
- 12** Parking  
Parkplatz
- ABBAYE DE NEUMÜNSTER**  
**ABTEI NEUMÜNSTER**
- 15** Rez-de-chaussée  
Erdgeschoss
- 30** 2<sup>e</sup> étage  
2. Stock
- Conseillé à partir de 12 ans**  
Empfohlen ab 12 Jahren
- Workshops**  
Workshops
- Shows**  
Shows
- Expositions**  
Ausstellungen
- Rencontre**  
Begegnung
- Toilettes**  
WC
- Informations**  
Informationen
- Premiers secours**  
Erste Hilfe
- Restauration**  
Essen & Trinken

Le traiteur Niessen et la cafétéria du 'natur musée' vous proposent une restauration biologique, régionale et fairtrade.  
Traiteur Niessen und die Cafeteria des 'natur musée' bieten biologische, regionale und Fairtrade Produkte zum Essen und Trinken an.