

De Panewippchen

N°100 3/2012



'natur musée' - 25, rue Münster -
L-2160 Lëtzebuerg - Tel.: 462233 450
www.naturmusee.lu
www.panda-club.lu

De Panewippchen gëtt ënnerstëtzt:
Ministère de la Culture - Musée national d'histoire naturelle -
Ministère de la Famille et de l'Intégration - Service National de la Jeunesse -
Ministère du Développement durable et des Infrastructures -
Administration de la Nature et des Forêts - Administration de l'Environnement -
Ministère de la Santé -
Ministère de l'Intérieur et à la Grande Région, Administration de la gestion de l'eau -
Ministère de l'Education nationale et de la Formation professionnelle

WUPP NEWS

Impressum:

Redaktionscomité:

S. Backes, J. de la Gardelle, S. Goerens,
C. Greisen, M. Grosbusch, M. Hagen, S. Hagen,
C. Heidt, M. Hoffmann, M. Kirsch, M. Reichard,
L. Schley, F. Theisen, M. Ursone.

Texter:

J. de la Gardelle, M. Hagen, S. Hagen, C. Heidt,
M. Ursone.

Grafik an Illustratioun:

J. de la Gardelle, S. Goerens, M. Hagen, S. Hagen,
M. Lippert.

Fotoen:

©'naturmusée', M. Grosbusch, J. Schock.

Curiosity um Mars geland.



De 6. August
2012 ass
der NASA
hire Curiosity
Rover um
Mars geland.

Fortgeschéckt gouf de Curiosity am
November 2011 zu Cape Canaveral an
Amerika an enger Rakéit. No 567 Millioun
km ass de Curiosity vun der Rakéit
getrennt ginn an ass an engem Krater um
Mars geland.

Dat Gefier ass 3 m op 2,8 m an huet eng
Héicht vun 2,1 m. Seng Rieder hunn en
Duerchmesser vun 0,5m. Seng Aufgab
ass an den nächsten 2 Joer (oder méi
laang) de stengege Buedem an déi
donkel Sanddünen vum Krater «Gale
Crater» a vum Bierg, «Mount Sharp»
genee ze ënnersichen an erauszefannen,
ob um Mars emol Liewe méiglech war.
Hie schéckt reegelméisseg faarweg
Fotoen a wëssenschaftlech Donnéeën
vun sengem Computer op d'Äerd, wou en
Team vu Wëssenschaftler alles auswäert.



D'Wand vum Gale Krater



de stengege Buedem an d'Sanddünen,
am Hannergrond de Mount Sharp

Fotos: NASA/JPL-Coltech/MSSS

OKTOBER-DEZEMBER

am 'natur musée' vum 12. Oktober 2012 bis 6. Januar 2013



Déier, tèschent Mënsch a Maschin.
D'Skulpture si gemaach aus original
Modelage vu mënschleche Kierperdeeler,
vu Moulagen vun Déiereskeletter a vu
mechaneschen Elementer.

Humanofolie

Eng Ausstellung tèschent Konscht a
Wëssenschaft. Skulpturen aus Keramik vum
Jean Fontaine, déi Kreaturen aus enger
anerer Welt weisen, wonnerlech a verréckte
Wiesen
tèschent
Mënsch
an

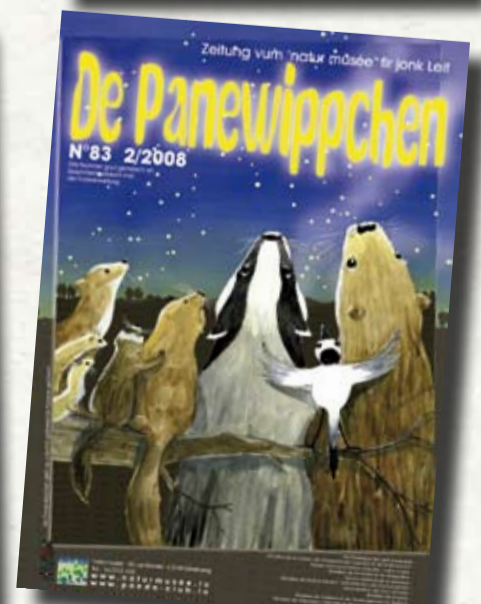
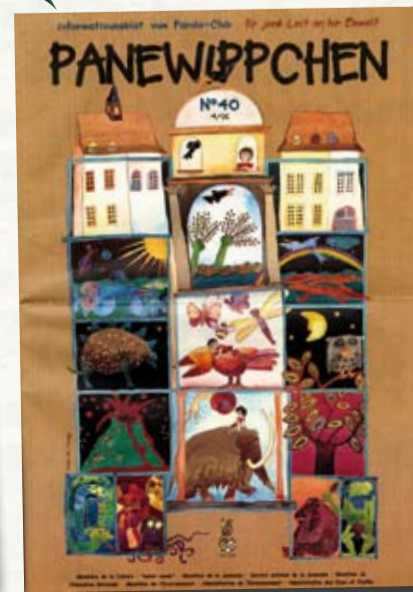


Den 100. Panewippchen!

De Panewippchen gëtt 100!

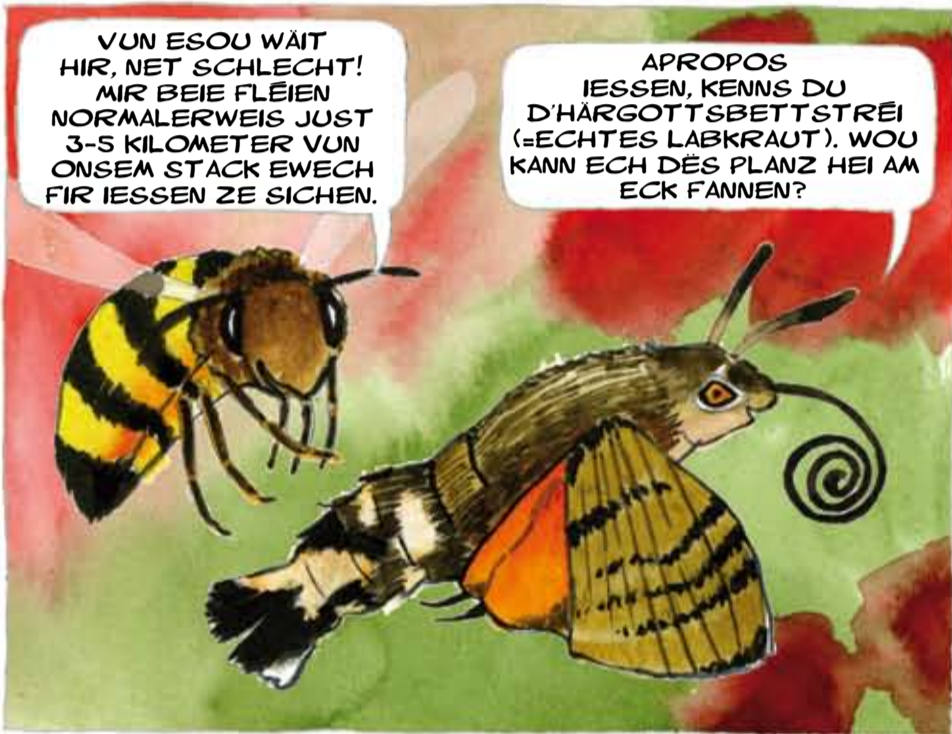
De Panewippchen feiert Gebuertsdag: du häls den
100. Panewippchen am Grapp. Ugefaang huet alles
1987 mat engem schwaarz-wäissen Informationsblatt
fir déi Jonk. Op onser Internetsäit
www.panda-club.lu kanns du d'Panewippercher
vun 2005 un kucken.

Déi bescht Comicen aus dem Panewippchen sinn
an onsem Comicbuch «De Panewippchen spezial»
ze bewonneren. Dëst Comicbuch kriss du am
Muséesbuttk ze kafen.



KOLIBRIEN ZU LËTZEBUERG?

ENG BEI KUCKT ENGEM KOLIBRI-PÄIPERLEK NO, DEE MAT SENGEM GROUSSE RUSSEL NEKTAR (= ZOCKERWAASSER) OP GERANIE SUCKELT.



EGAL WAT, ET DÄERF EE WIERKLECH NET ALL KABES GLEEWEN, DEEN OP DER TÉLEE VERZAAPT GËTT. WËI DEN NUMM ET SCHONNS SEET, GEHËIERT DE KOLIBRI-PÄIPERLEK (ALIAS TAUBENSCHWÄNZCHEN) ZU DE PÄIPERLEKEN. WELL SI E GANZ LAANGE RUSSEL HUNN, SETZE SECH KOLIBRI-PÄIPERLEKEN NI OP BLUMME MÄ SUCKELEN DEN NEKTAR IWVERT DEM FLËIEN. KOLIBRI-PÄIPERLEKE KOMMEN AUS SÜDEUROPA AN ONS GËIGENDE GEFLUNN A SINN DOFIR ZU LËTZEBUERG MEESCHTENS VUN ENN JULI BIS ENN SEPTEMBER ZE GESINN.



BEIEN A BLEIEN

D'Sonn ass
vum
Laura Beneduci

Dir hutt zu ganz vill bei eisem Molconcours
BEIEN A BLEIEN,
matgemaach! Merci

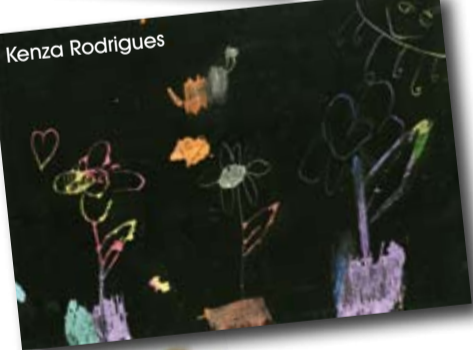
D'Laura huet d'Rees
mam Panda-Club op
München gewonnen.

D'Jil huet d'Rees
mam Science-Club
gewonnen.

Mir hu ganz vill flott Biller vun iech fir eise Molconcours
erageschéckt krtt. Schoukllassen, Maison Relais, Panda
Atelieren oder Pandakanner hu bei dësem Concours
matgemaach.



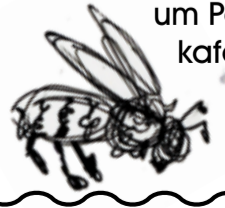
Aus all deene ville schéine Biller hu mir an
deene verschiddene Kategorien Gewënner gezunn. Vun
deene Biller hu mir Postkaarten drécke gelooss. Dës Postkaarte
kënn dir um Pandafest an am Muséesbuttik als Set kafen.



D'Klass vum Rémy
Zonetti cycle 3.1 huet
als Klass gewonnen.



Aus deeër
Klass hu mir
dräi Biller
gezunn
vun deene
mir Timbere
maache
gelooss hunn.
Dës kënn dir
natierlech och
um Pandafest
kafen.

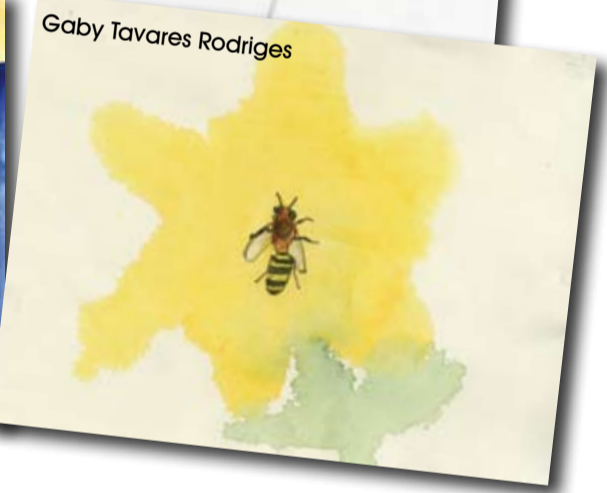
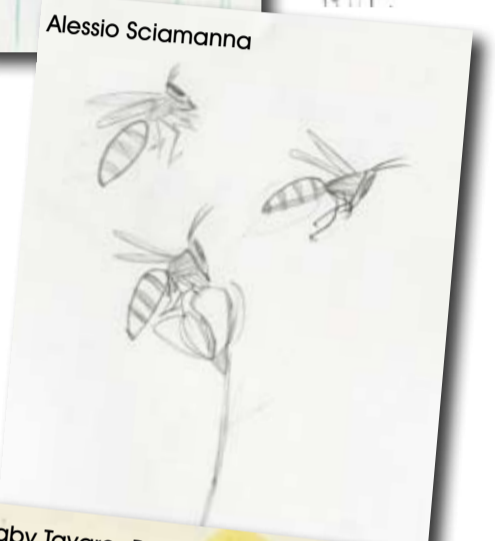


MOLCONCOURS

D'Maison Relais vun Dippech vun de Responsabelen: Bremer, Neu a Bourg huet och e Klassepräis gewonnen.



D'Moler vun dëse Biller hunn e flotten Insektenhotel gewonnen



De 16. September um Pandafest

UM 5 AUER ASS AM MUSÉE ENG GROUSS PRÄISIWWERREECHUNG

De Max Hesch gesäit suguer Pomjeeën bei senge Beien

All är flott Biller ginn um Pandafest am iewechte Sall ausgestellt. Zum Schluss vum Dag kënt dir äer Zeechnungen och nees mat Heem huelen. All Kand, wat säi Bild siche kënt, kritt e Glas Summerhunneg aus dem Gronn.

D'Blumme si vum Michaela Fernandes an d'Beie vum Filipe Rosa Lopes Beto





experimentéieren



bastelen



kachen a brachen



Kñiwwe!

selwergemaachte Müsli



Cranberries



Foto: Pixello, W.R. Wagner



Drauwen



verschidden
Nëss



Äppel
a Biren



Huewerflacken

Yoghurt oder
wäisse Kéis



Foto Wikipedia R. Tenz

Du kanns all méiglecht Uebst wat s du gäer hues an däi Müsli schneiden. Du kanns och däi Müsli schon owes maachen, a moies just nach souvill



Mëllech

Roséngen



Hhhmmmmmm, dat ass gutt!!

Mëllech dobäi schëdden bis däin hausmacher Müsli esou ass wéi s du e gäer hues.



ganz schéi vizég!



1 Kilo gewäschen Äppel a graff Stécker schneiden,



an eng Kassroll ginn an 1 Liter gliddegt Waasser dropschëdden.



Mat engem Stampfer d'Äppel zerdretchen.

en Deckel drop maachen an 10-15 Minutte kache bis d'Äppel schéi mëll sinn.



Gëff d'zerquetschten Äppel an eng mat engem Gebeesdich ausgeluechte Seibecken. Setz d'Seibecken op eng Kassroll fir de Jus opzefänken. Dono kanns du däin Duch nach ganz fest ausdrécken, fir datt och all de Jus erausleefft. Fëll den Äppeljus a Fläschen of. Dëse Viz hält sech bis zu 4 Deeg am Frigo.



6

kriiwwelen



rätselen



bauen



spillen an amesieren

Säitén



An eisem Gaart sinn Elfen!



Kuck emol am Gaart ënnert de Blieder ob s du net eng Elf fënns. Wann net, kanns du dir och eng bastelen. Dofir brauchst du:

Plastilin oder Leem

Elfeflilleken

oder och Ahornhelikopteren



Wuschelparécken
a well s du keng Elfen-Wuschelparéck fënns, hëls du eng verbliften Clematisbléi



Stréihäerzer a Maustreppchentechnik



Du brauchst:

Huel déi söfflech Wutzen erof

Schéier oder Secateur

8 Halmen mat Ähren

Bast

bann 4 Halmen zesummen

Lee deng Halmen elo a 4 Richtungen a klemm se téschent d'Knéien

Lo gëtt den lewachten Halm bei deen ënneschten geluecht.

An den Ënneschte kënnt op d'Plaz vum lewachten

Dee lénkse kënnt no riets an dee rietsen no lénks. Sou geet et ëmmer weider bis d'Maustreppchen 10cm laang ass.

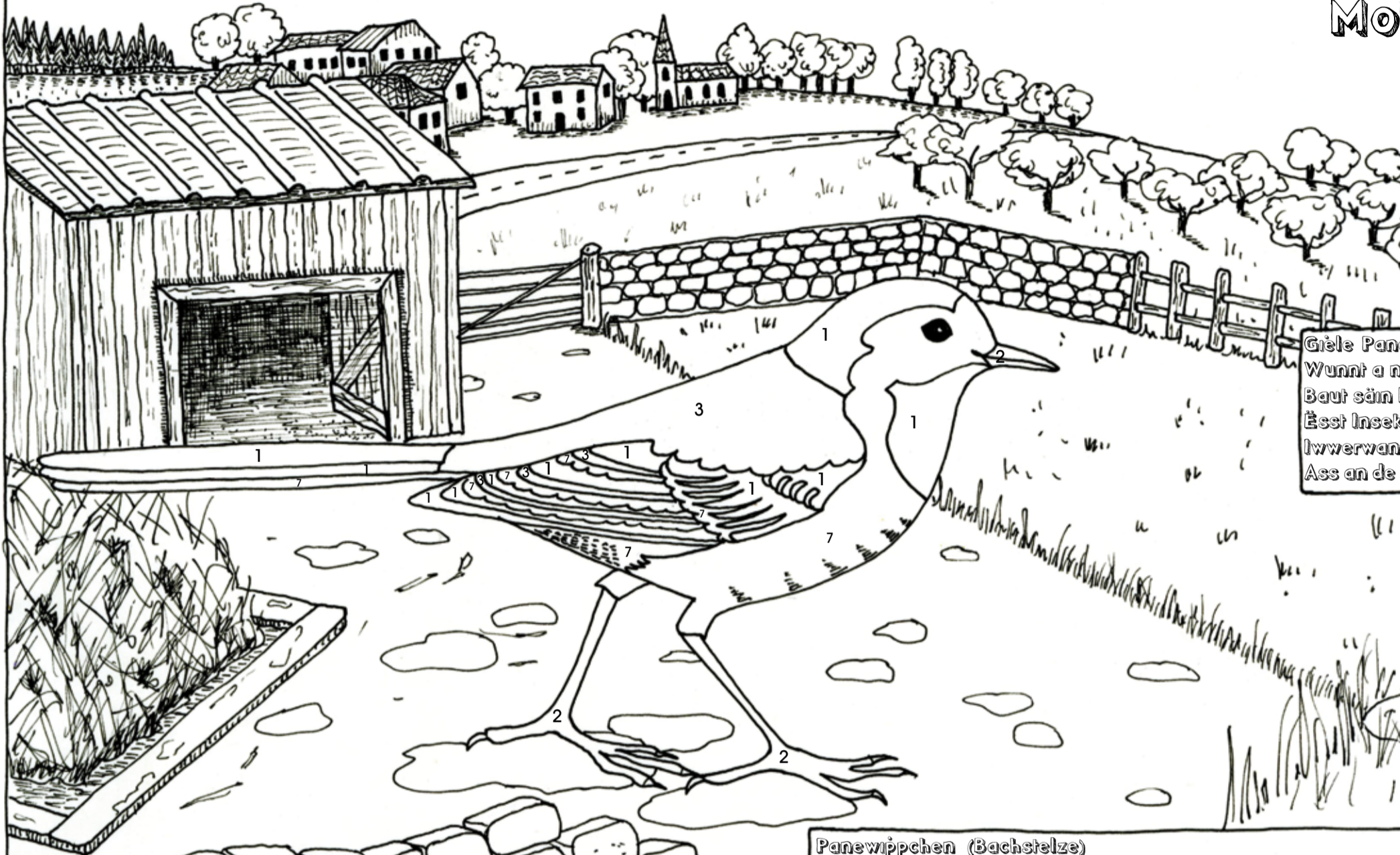
Aus deenen anere 4 Halme gëtt elo nach eng grad esou laang Maustreppche geflecht. Dono gëtt de Bast ënnert den Ähren lassgestréckt an déi zwou Maustreppercher ginn zesumme gestréckt.

Häerz formen, zesumme bannen an d'Halmen op eng Längt schneiden

7

D'Famill Panew

MO



Gièle Panew
Wunnt an n
Baut sän
Ësst Insek
Iwwerwan
Ass an de

Panewippchen (Bachstelze)
Wunnt an Uertschaften an op Wißen, gär beim Waasser.
Baut sän Nascht aus Grashalmen a Lächer an de Maueren,
am Véhschapp.
Ësst Insekten (Mécken, kleng Kiewerleken), Spannen, kleng Sc
Iwwerwantert a Südeuropa, heiändsdo zu Lëtzebuerg.
Ass heefeg zu Lëtzebuerg.



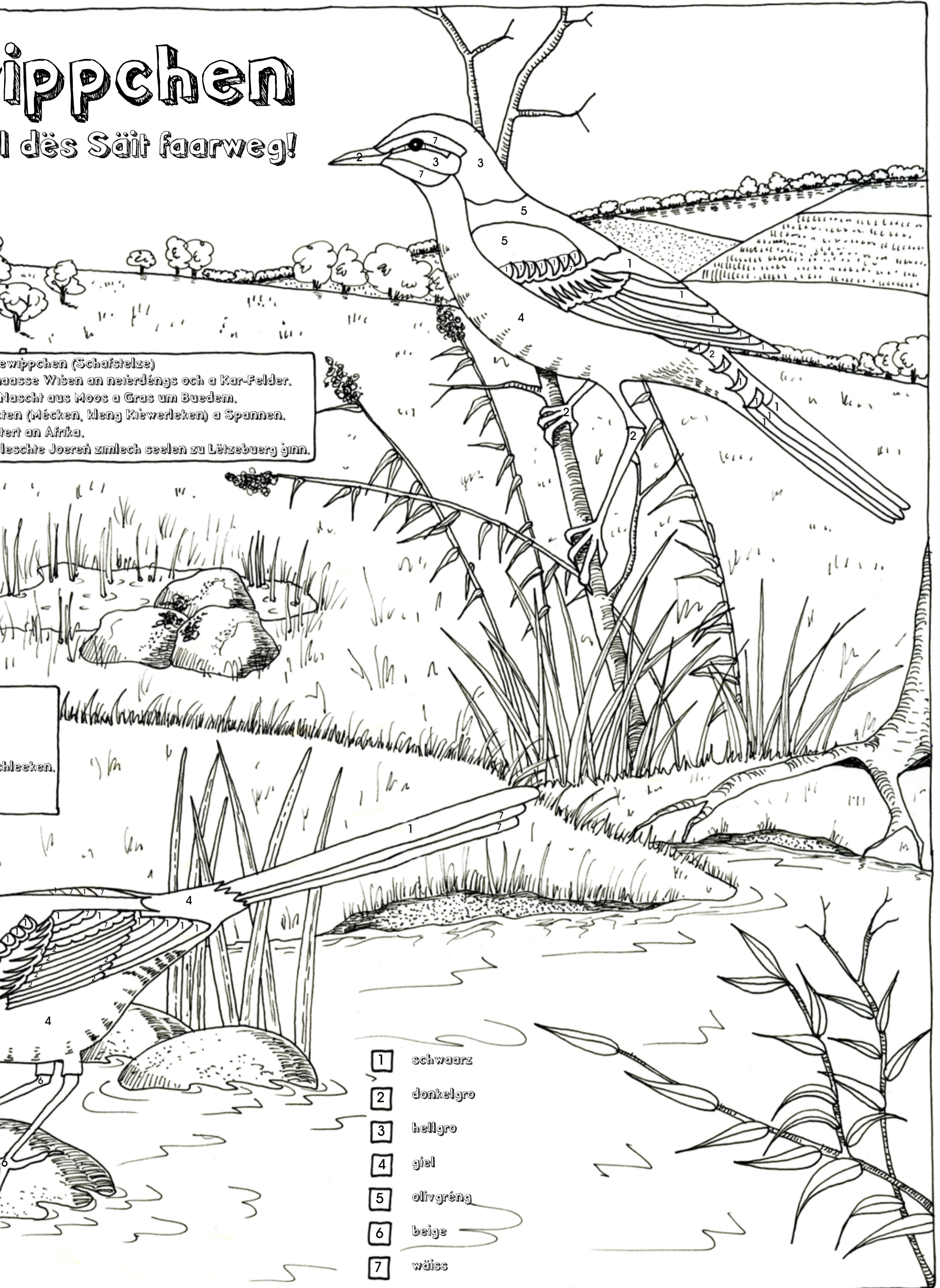
Wanter-Panewippchen (Gebirgsstelze)
Wunnt bei Baachen.
Baut sän Nascht aus Moos an diere Grashalmen ënnert Brécken, a
Lächer vu Maueren an fëschent Bamwuerzelen.
Ësst Insekten a Crevetten.
Bleift dat ganz Joer zu Lëtzebuerg.
Ass am ganze Land ze gesinn (besonnesch bei proppere Baachen).

Panewippchen

1 dës Säit faarweg!

Panewippchen (Schafstelze)
 Maasse Wäsen an neierdungs och a Kar-Felder.
 Nascht aus Moos a Gras um Buedem.
 Stammen (Mécken, kleng Kiewerleken) a Spannen.
 Hiert an Afrika.
 An d'leschte Joeren zimmlech seelen zu Lëtzebuerg ginn.

schlecken.



- 1 schwaarz
- 2 donkelgro
- 3 hellgro
- 4 giel
- 5 olivgréng
- 6 beige
- 7 wäiss

D'FRUCHT UM FELD

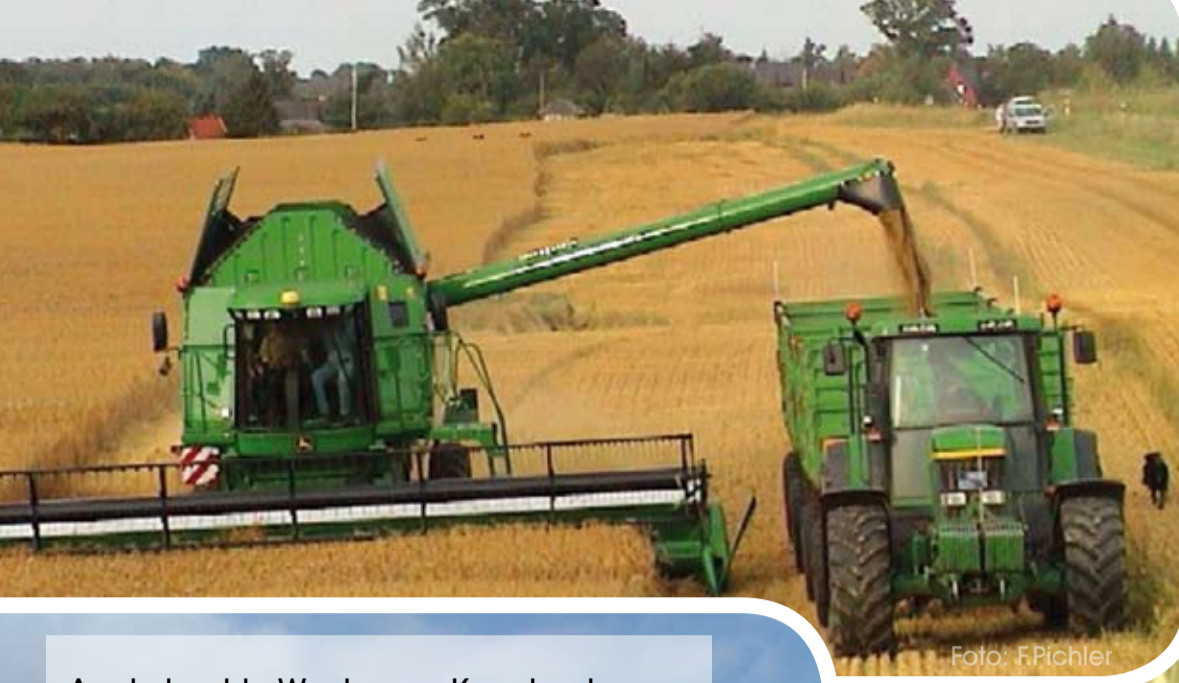


Foto: F.Pichler

An de leschte Woche wor Karschnatz an et huet een d'Bauern de ganzen Dag op de Felder héiere wudderen. Bis spéit an d'Nuecht si si mat hiren Trakteren iwwert d'Gewan gefuer fir d'Frucht um Feld ze dreschen an d'Kären eranzefueren.



Wann dir am Summer iwwer Land spazéiert sidd, ass iech sécher schonns opgefall, datt net op all Feld déi selwecht Käre geséint goufen. An och d'Karblumm an d'Feierblumm fénnt ee verspriet an de Felder iwwert d'Gewan.



Foto: Wikipedia-F.Bohringer

Mir wëllen iech hei e puer vun deenen heefegsten a wichtigste Fruchtplanze virstellen.

WEISS



Eng Weessplanz gëtt ongeféier 0,5 bis 1 Meter héich. Uewen um Kapp vun der Planz fanne mer d'Kären, déi a schéine Reien nientenee leien. Et gëtt e Wanterweess an e Summerweess. De Wanterweess gëtt téschent September an November ausgeséint an ass dann am Summer vum nächste Joer zeideg fir de Karschnatz. De Summerweess gëtt eréischt fréi am Fréijoer ausgeséint. Nom Karschnatz ginn d'Weesskäre gemuel a mam Miel, wat dobäi erauskënnt, bake mir Brout oder mir maachen Nuddelen dorauer. Awer och als Déierofudder ass Weess ganz beléift, an et brauch een en och fir Béier a Schnaps hierzestellen.



SPELZ ODER DINKEL



De Spelz ass Famill mam Weess a gesäit och ähnlech aus. Hien ass awer e guut Stéck méi robust wéi säi Koséng a gëtt dofir och vill a méi rauem Klima ugeséint. Seng Planze kënnen iwwert e Meter héich ginn a knécken dofir bei staarkem Wand oder villem Reen gären of. Nom Karschnatz kënnen d'Kären nach net gläich gemuel ginn, si musse fir d'éischt nach vun enger besonnesch haarder Schuel befreit ginn. Dat nennt een „entspelzen“. Mat dem Miel vum Dinkel kann ee Brout baken oder awer och Stärzelen, eng Zort Kniddele maachen.



Foto: Pixelio-M. Beßner



Foto: Pixelio-W.R.Wagner

Kar

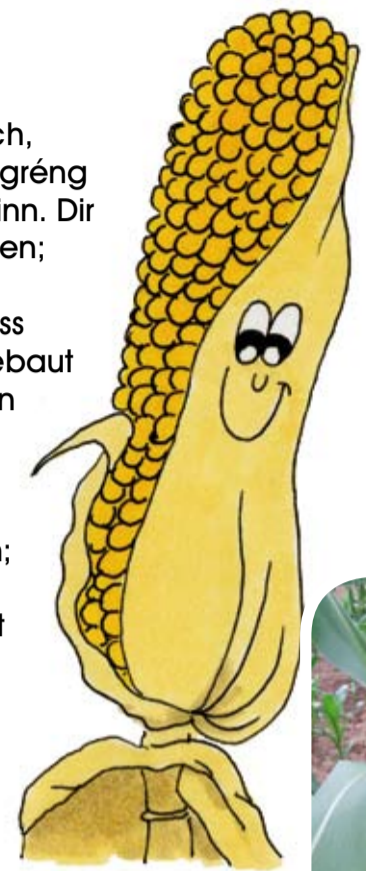
D'Karplanz gëtt bis 1,5 Meter héich an ass einfach ze erkennen. Vun all eenzelene Kär steet nämlech ëmmer e laange Buescht an d'Luucht. Kar gëtt am Oktober geséint an am August vum nächste Joer gedrescht. Seng Käre ginn haaptsächlech gebraucht fir speziell Brout, wéi Schwarzbrout oder Pumpnickel, ze baken. An der Industrie gëtt aus Kar d'Stäerkt erausgeholl, fir se an aner Liewensmëttel bäizemeschen. Och Malzbéier gëtt dacks aus Karkäre gebraut.



Mais

D'Maisplanze gi bis zu 2,5 Meter héich, hunn en décke gréng Stiel a grouss gréng Blieder, déi dacks liicht ofgeknéckt sinn. Dir kënnt alleguer secher de Maiskolben; dat ass de Fruuchtkierper un deem déi zeideg Kären hänken. De Mais ass schonns viru 7000 Joer a Mexiko ugebaut ginn an déi spuenesch Eroberer hunn e mat an Europa bruecht. Mir

gebrauchen de Mais op munnech Manéier. Als Fuddermais fir d'Béischten; do gëtt déi ganz Planz mat de Käre gehätselt an dann an de Silo gefouert. Fir just d'Kären ze kréie muss de Bauer de Mais dreschen. Mir maachen dann Ueleg a Margarine draus an a leschter Zäit gëtt en och gebraucht fir a Biogasanlagen Energie draus ze maachen.



Geescht

D'Geeschtplanz ass um Feld guff ze erkennen: si ass tëschent 0,7 an 1,2 Meter héich, huet ähnlech wéi d'Karplanz laang Bueschten un de Kären a léisst gären „de Kapp“ hänken. Geescht ass eng Feldfruucht, déi schonns virun 10.000 Joer vun de Mënsche genotzt gouf. Et gëtt eng Wantergeescht an eng Summergeescht. D'Wantergeescht, déi am September ausgeséint gëtt, ass virun allem als Déierefudder ze gebrauchen. Mat der Summergeescht, déi am Fréijoer op de Felder ausbruecht gëtt, gi virun allem Liewensmëttel wéi Corn Flakes a Gedrénks wéi Malzkaffi, Béier a Whisky gemaach.



Foto: Pixelio-C.Huh

Foto: Wikipedia R.Zenz

Déi wonnerbar Welt vun de Mikroben

Ech sinn de Koko a wunnen an der Nues vun engem klengen Meedchen.

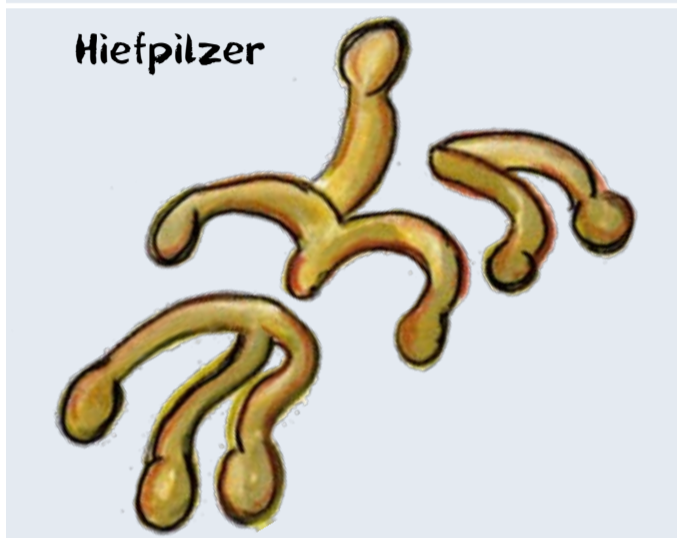


Mikroben si Liewewiesen, déi sou winzeg kleng sinn, datt ee se nëmmen ënnert dem Mikroskop ka gesinn. Zu de Mikroben zielt een ënnert anerem:

De Koko erzielt der elo an an deenen nächste Panewippercher wéi eng Mikroben op an an dir wunnen, wéi si liewen, an wéi s du kanns gutt mat hinnen zesummeliewen.



Bakterien



Hiefpilzer



Eenzeller* (z.B. Amöben, déi ausgesi wéi Minispigelleeër)

A wie bass du dann?

Et gëtt Milliounen ënnerschiddlech Zorte Mikroben. Do ginn et der, déi liewen an extremer Keelt oder an enormer Hëtzt, am Waasser, am Äis oder déif am Buedem. Am Laf vun de Joermilliounen hu si sech sou kënnen un hier Ëmwelt upassen, datt si haut praktesch all Eck vun dëser Welt besidelen.

An natierlech sinn och aner Liewewiese gutt Mikroben-Wunnengen. Wéi zum Beispill Insekten, Fësch, Reptilien, Vullen, Mamendéieren (Säugetiere) an och Mënschen wou si sech kënnen entwéckelen a vermehren. Op all Liewewiesen op der Äerd liewe Mikroben, an zwar net nëmmen uewendrop, mee och bannendran.

Wéi alles, wat lieweg ass, mussen d'Mikroben och eppes iessen. All Zorte Mikroben zesammen iesse bal alles wat et gëtt. Mee di meescht vun hinne sinn awer immens glott an iessen nëmmen ee bestëmmte Plat. Do ginn et der, déi iessen dat selwecht wéi mir, wéi Zocker, Uebst, Fleesch, Geméis, Kéis ... Anerer liewe vu Pabeier, Holz, Maschinenuleg, vu Schwiefel an anere Saachen, déi fir déi meescht aner Liewewiesen net iessbar oder souguer géfteg sinn. Et gëtt der, déi liewe vun anere Mikroben an et ginn der, déi liewen als Parasiten, dat heescht si ernähren sech direkt vun engem anere Liewewiese a schueden him doduerch.

Op all Mënsch liewen ongeféier 1 Billiard (dat ass eng 1 mat 15 Nullen) Mikroben. Déi meescht vun hinne liewen am Daarm, am Mond, an der Nues an op der Haut.

Dat mécht keen eis no!

Mir Mikroben waren déi éischt Liewewiesen, déi d'Äerd besidelt hunn. 70% vun alle Liewewiesen op der Äerd si Mikroben. Et gëtt Bakterien, déi sech bei iwwert 80 Grad am wuelste fillen, anerer brauche minus 90 Grad fir iwwerhaupt liewen ze kënnen.

Mir hu jiddfereen eisen eegenen Mikrobenzoo!



Ech gi vu Mustiken an den Tropen iwwerdro an ech ploen d'Mënsche mat der Krankheet Malaria.

Ech fülle mech richtig gutt a Regioune wou et waarm ass. Vu mir kritt een Duerchfall!

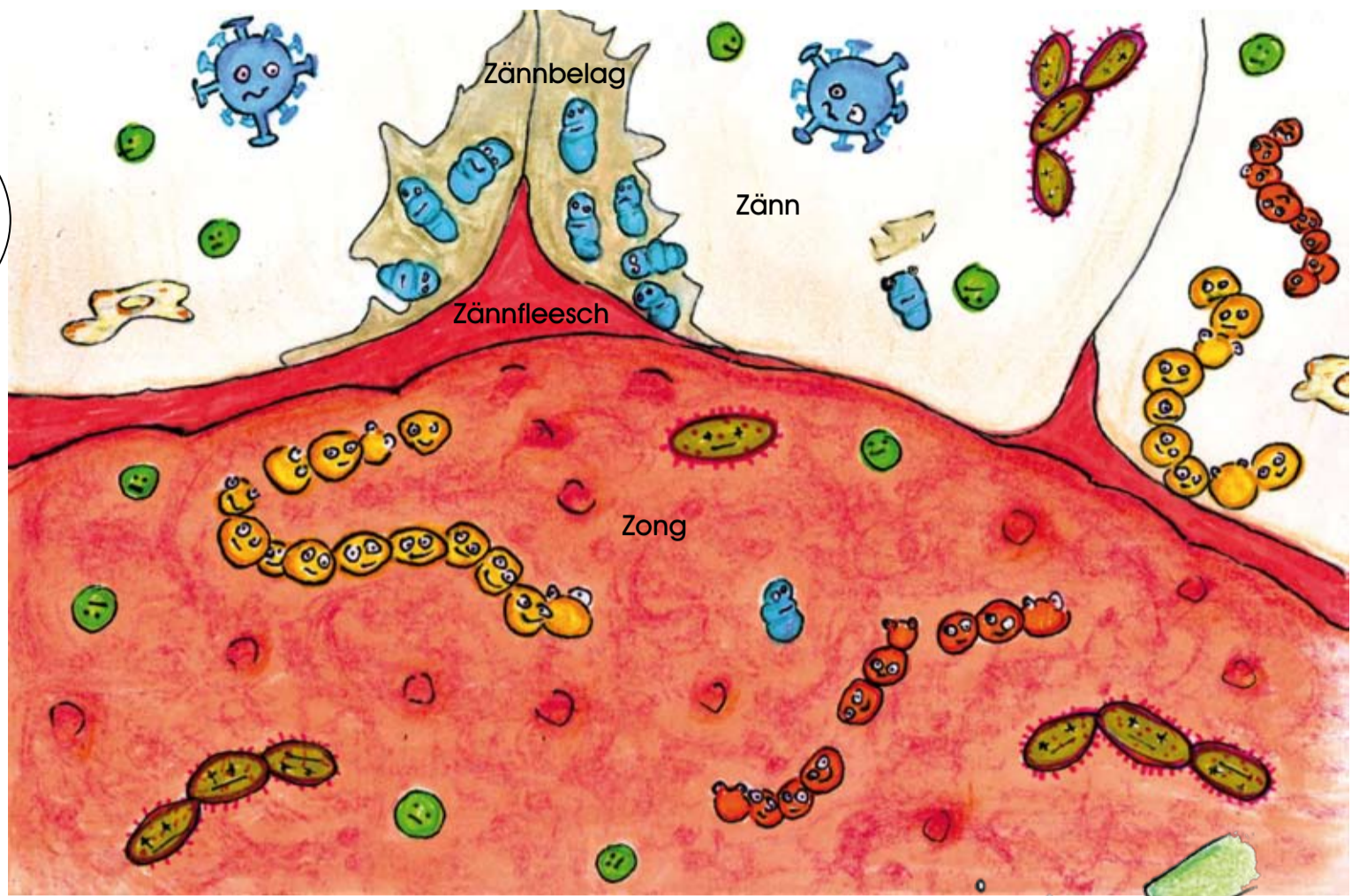


*Alles wat leeft (Mikroben, Planzen, Déieren, Mënschen) besteet mindestens aus enger Zell. Eng Zell ass sou eppes wéi e klengt Haischen, wou alles dran ass, wat ee brauch fir ze liewen. En Eenzeller besteet aus enger Zell, de Mënsch aus 100 Billiounen (dat ass eng 1 mat 14 Nullen).

Deel 1 D'Mikroben an eisem Mond

Komme mer lo zu de Mikroben, déi op an an de Mënsche wunnen. Anescht wéi vill Leit mengen, sinn der nëmme wéineg, déi si krank maachen. Déi meescht vun hinne schueden hinnen net, a vill vun hinne brauche si, fir gesond ze bleiwen.

Am Mënsche-Mond liewen honnerte verschidden Zorte Mikroben (a 6 Drëpse Spaut liewe bis zu enger Milliard deeër Kärelcher). Vill vun hinne si spezialiséiert op de Mënsche-Mond. Nëmme do fille si sech mega wuel a vill vun hinne kënnen op aner Plazen net iwwerliewen.

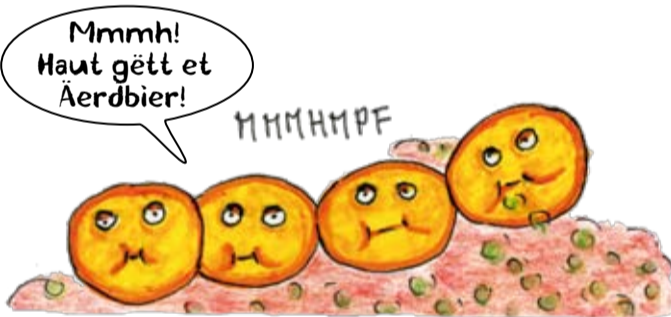


Hei losse si sech et guff goen: et ass fiicht, waarm, däischter an et gëtt vill Plaze fir sech ze verstoppen, wéi z.B. fëscht den Zänn an, ganz wichtig ...

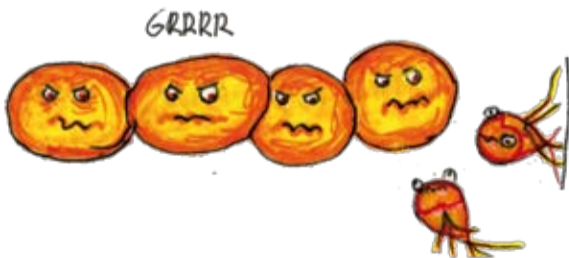
De Problem ass, datt si, wa si verdauen, eng Saier* ausscheiden, déi am Laf vun der Zäit d'Zänn ugräift a Lächer an d'Zänn ka maachen.



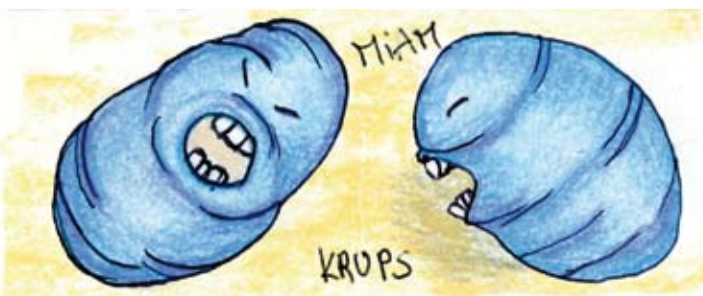
... et gëtt ëmmer eppes z'essen.



Si fille sech do sou guff, datt si friem Mikroben net bei sech dulden, well déi kënnen hinne jo eppes ewech iessen oder hinnen hir Lieblingsplazen ewechhuelen.



A bal all Mond fënnt een eng Zort Bakterien, déi vum Zocker am Zännbelag leeft. Wat s du méi Séissegkeeten ëss, wat si méi z'essen hunn!



Den Zant gëtt brong, et entsteet no an no e Lach an da fänkt et iergendwann un, wéi ze doen. Den Zännokter buert déi faul Plaz eraus a mécht d'Lach zou. Da geet et dem Zant rëm guff, an et deet net méi wéi.



Den Trick fir keng Karies** ze kréien ass, fir de Kariesbakterien näischt z'essen ze ginn. Iess sou mann wéi méigleg Séissegkeeten a botz deng Zänn regelméisseg fir den Zännbelag ewech ze maachen.

Am beschte botz du deng Zänn no all lessen: moies, mëttes an owes.



1. Schrapp d'Knaf Fläche vun dengem Zänn



2. Botz d'Baussesäiten



3. Botz d'Bannesäiten



Wanns de fäerdeg bass, da spill de Mond guff mat klorem Waasser aus.

Keng Angscht virum Zännokter

Géi 2 mol d'Joer dohinner. Wann dann ee Lach fond gëtt, ass dat meeschtens sou kleng, datt net vill muss gebuert ginn. Wie seng Zänn guff botzt, huet souwisou seele Karies.

* Eng Saier ass eng sauer Flësegkeet, wéi z. B. Esseg oder Zitrounesaier, déi all méiglech Saache kann ugräifen a futti maachen.

** Karies kënnt aus dem Latäin an heescht faul.

Vun Helikopteren a Sirup: Den Ahornbam

Déi Zorten, déi am meeschte bei eis verbreed sinn:
 D'Krätschenholz (Spitzahorn), den Aaschtert (Bergahorn) an de Maasselter (Feldahorn). Si ënnerscheede sech duerch d'Form vun hire Friichten an duerch hir Blieder.

Am Allgemengen huet den Ahornbam eng Häerzwuerzel: d.h. eng häerzförmeg Wuerzel, déi ongeféier 1,5m déif an de Buedem „wuerzelt“.



Spitzahorn, Foto: Darkone



D'Krätschenholz (Spitzahorn)
 ass en dichtege, héige Bam,
 deen am Bësch wiest an
 heefeg am Park
 ugeplanzt gëtt. D'Filleke
 vu senge Friichte
 bilden e flaache Wénkel.



Den Aaschtert (Bergahorn)
 ass e grouesse Bam mat breeder Kroun a
 wiest am Bësch an an Heckelandschaften.
 D'Filleke vu senge
 Friichte bilden e spatze
 Wénkel.



De Maasselter (Feldahorn)
 wiest wéi e Strauch um Bëschrand.
 D'Filleke vu senge Friichte stinn
 horizontal vuneneen ewech.



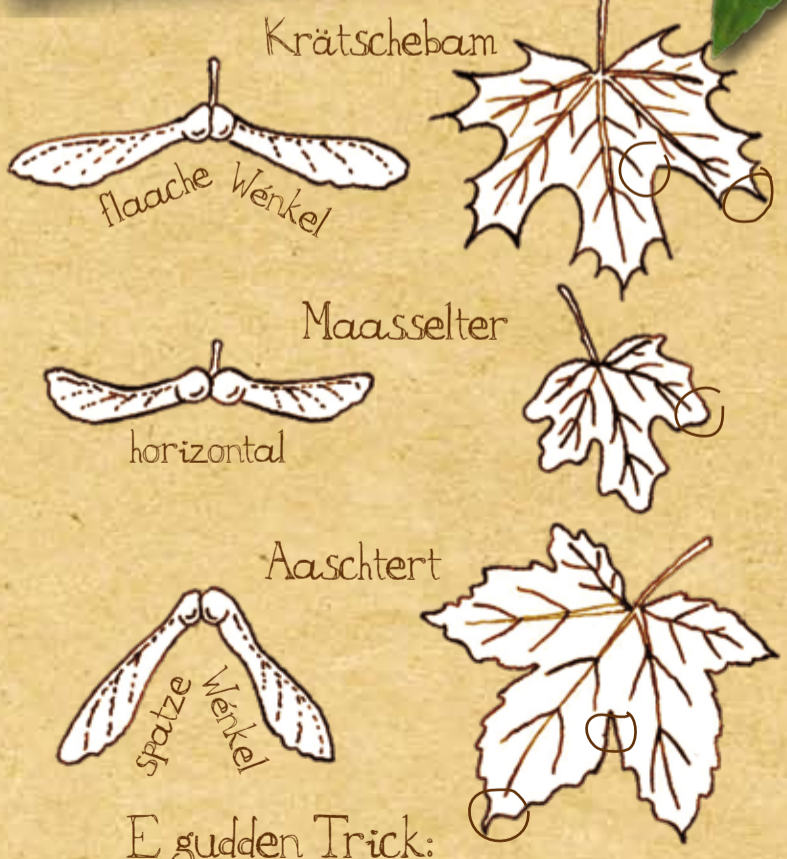
Foto: Walter Obermayer

Den Ahornsirup
 Ahornsirup ass en natierlecht Mëttel fir ze
 sëssen. De Sirup gëtt haaptsächlech a
 Kanada produzéiert.
 De Saft vum Ahornbam gëtt duerch Unzape vum Stamm
 gewonn. Da gëtt de Jus sou laang duerch Kachen
 agedéckt bis en ongeféier 60 % Zocker enthält.
 Durch d' Kache karamelliséiert den Zocker;
 doduercher kritt de Sirup säi
 charakteristeschen Aroma. Well den
 Ahorn-Sirup vill Vitaminen
 a Mineralstoffer enthält,
 ass e ganz gesond.

A Kanada ass den Zocker-Ahorn vill
 verbreet; dofir huet de Fändel vu
 Kanada e rout Blat vum Ahorn als
 Symbol drop.



D'Friichte vum
 Ahornbam droen
 de Som. Si fléien
 am Hierscht wéi
 en Helikopter vum
 Bam erof.



E gudden Trick:
 D'Blieder vum Ahorn-Bam enthalen am
 Hierscht rout Faarfstoffer; dës Faarfstoffer
 verhënnere nom Erroffalen op de
 Buedem, datt aner Planzen d'Joer drop
 ëm de Bam ronderëm wuessen.

Reeëren zu Lëtzebuerg



Reeëren si ganz liicht am Fléien ze erkennen: hiren Hals huet d'Form vun engem S. Storchen a Krukerten dogéint fléie mat engem riichten Hals.

Du bass also dee mam Knuet am Hals!



Sëlwer-Reeër

Silberreiher, aigrettes, egrets, Casmerodius albus

- **Faarf:** wäiss mat engem giele Schniewel a swaarze Been
- **Gréisst:** 85-100 cm
- baut säin **Nascht** an de Lëtchen
- ass vun Hierscht bis Fréijoer zu Lëtzebuerg ze gesinn (bei Baachen a Weieren)



Mouer-Ochs

Rohrdommel, butor, Bittern, Botaurus stellaris

- **Faarf:** brong
- **Gréisst:** 70-90 cm
- baut säin **Nascht** an de Lëtchen direkt iwwert dem Waasser
- ass just am Wanter zu Lëtzebuerg ze gesinn (awer wéinst sengen Tarnfaarwe schwéier ze entdecken)



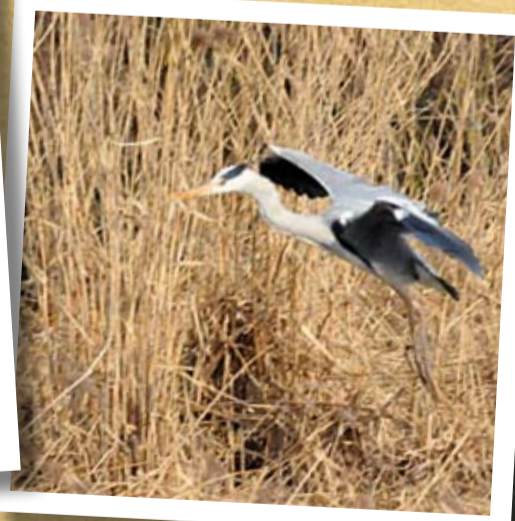
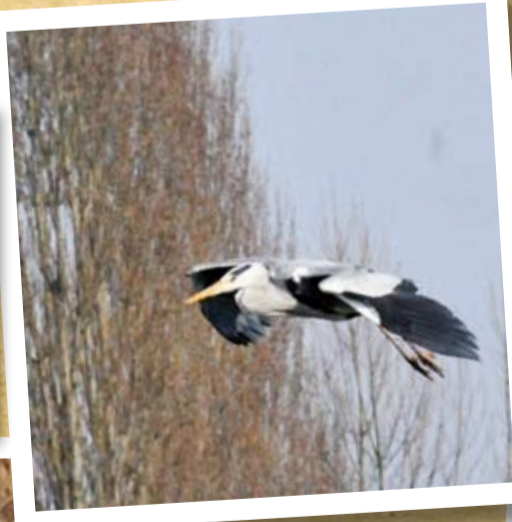
Kleng Reeër

Zwergdommel, blongios, little bittern, Ixobrychus minutus

- **Faarf:** Mann: swaarze Réck, beige Bauch an e beige Fleck am Flillek; Fra: brong, hellbronge Fleck am Flillek
- **Gréisst:** 33-38 cm
- baut säin **Nascht** an de Lëtchen
- bitt am Moment just an de Baggerweiere vu Remerschen, vun Enn Abrëll bis September zu Lëtzebuerg ze gesinn, iwwerwintert an Afrika



Groreeër



Graureiher, héron cendré, grey heron, Ardea cinerea

- **Faarf:** gro-wäiss
- **Gréisst:** 84-102 cm
- baut säin **Nascht** an héich Beem, bitt zu Lëtzebuerg op e puer Plazen (eng Kolonie ass souguer ganz no beim Musée)
- ass dat ganz Joer zu Lëtzebuerg ze gesinn



Leo, de Feldhamster

crictus crictus



Moiien, ech sinn de Leo. Hues du schonn esou e schéine Pelz gesinn wéi mäin? Mir Feldhamstere sinn déi faarwegst Pelzdéieren an Europa!

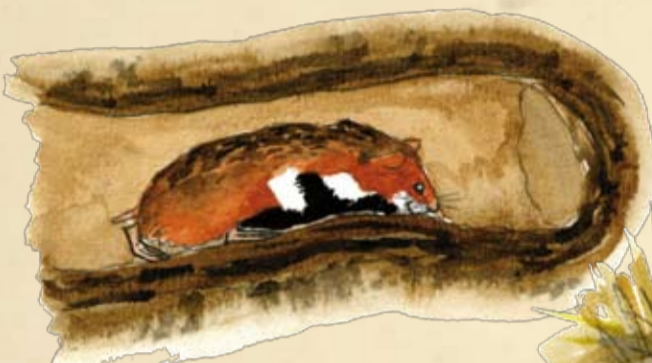
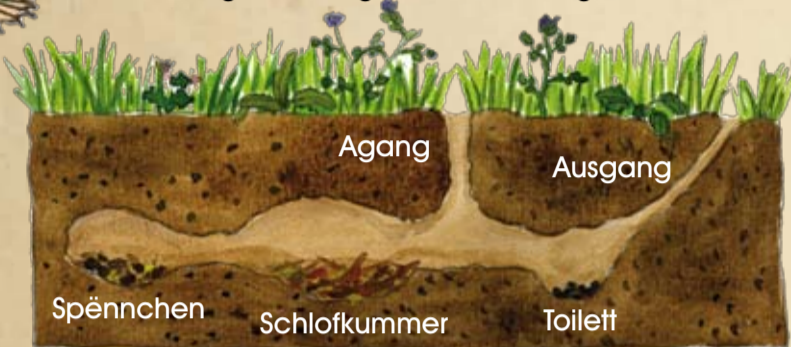
Ganz schéin agebild!

Ech sinn nuets ënnerwee. Am Dag verzéien ech mech a mäi Bau. Deen ass meeschtens ënner Felder a Wisen, well ech mech do gutt vertoppe kann an do alles fannen, wat ech gär friessen.

Si fressen alles, oder bal: Wuerzelen, Kraider, Kären, Somen, Knollen, Uebst; Kléi a Lisär (Luzerne) a Weeblat (Wegerich) hu se déck gär. Souguer Reewierm, Kiewerleken a Mais stinn op hirem Menu!



Meng Wunneng, wou ech eleng hausen



Wat ech besonnesch gutt kann ass hamstere! Ech stoppe mer d'lessen, wat ech fannen, a meng Bakentäschen. (An all Täsch passe 50 Gramm dran!) Wa se voll sinn huschen ech a mäi Bau an drécken dat gesammelt lessen a meng Spënnchen.

Du heesch jo net fir näischt Hamster!

Fir de Wanter sammelen ech 2-4 Kilo lessen, well ech hale Wanterschlof. Tëschent Enn August an Ufank Mäerz man ech mäi Bau dicht, setze meng Kierpertemperatur vun 32° op 4° erof a schlofen. All puer Deeg ginn ech mer awer de Bauch voll schloen a bis op d'Toilett. Mir Hamstere si ganz propper Déieren.

Am Mee ginn ech bei eng Hamstermadam. Just kuerz, dono fléien ech rëm eraus.

No 20 Deeg kritt si 4-12 Jonker. 8 iwweiliwen der, well d'Hamstermamm nëmmen 8 Zitzen huet fir Mëllech ze drénken. No 20 Deeg sinn déi Kleng scho selbststänneg a ginn hierer Wee.

20-35 cm grouss
200-500 g schwéier

Ech sinn net all ze grouss a kann och net séier rennen. Wann awer ee mer ze no kënnst da ginn ech fatzeg rosen. Ech stelle mech a weizen d'Zänn. Dono sprangen ech mat engem héige Saz op mäi Géigner a knurren a fauchen a jären dobäi. A wann dat näischt hëllef, da loosse ech mech op de Réck falen, da mengt de Géigner mäi schwaarze Bauch mat de wäisse Patte wier de Mond mat den Zänn vun engem Raubdéier. Dat huet mir scho méi wéi eemol d'Liewe gerett.

Hamster ginn an der Natur ongeféier 1 Joer al, a Gefaangeschaft alt bis 4 Joer.

Ganz schéi king, dee Klengen!

Et gëtt der net méi vill vun eis. De Mënsch huet eis massiv doud gemaach wéinst eisem Pelz oder well e gemengt huet, mir géifen d'Felder eidel iessen. Haut gëtt eise Liewensraum och ëmmer méi kleng.



Si gehéieren elo zu de geschützten Déierenaarten. Zu Lëtzebuerg ass nach kee Feldhamster gesi ginn, et fënnt ee si awer an eisen Nopeschlänner a virun allem an Osteuropa.

